



spridar vagnar

för flytande stallgödsel



TYP CP-1B

NYHET

SPRIDARVAGN



nu med pump

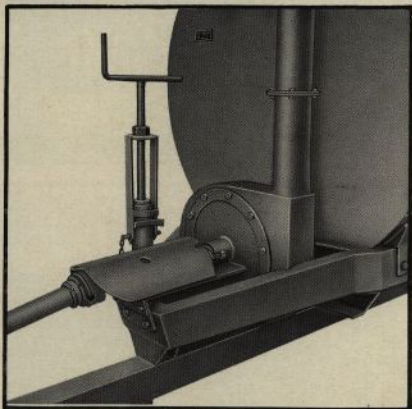
RM spridarvagn, typ CP-1, är försedd med en kraftigt dimensionerad centrifugalpump med hög kapacitet.

Pumpen är direkt driven vilket medför få rörliga delar och minimalt slitage.

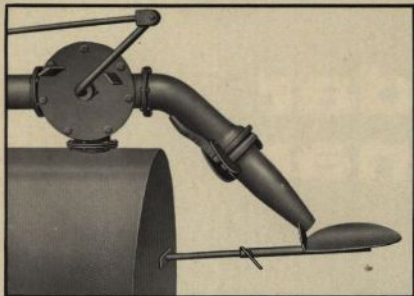
Konstruktionen är väl beprövad och fungerar säkert och tillförlitligt.

RM spridarvagn, typ CP-1, ger tack vare den effektiva pumpkonstruktionen och spridningsaggregatets utformning stor och exakt avgränsad spridningsbredd — oberoende av vätskenivå i tanken.

Vagnen tillverkas i olika storlekar från 3 000—6 500 liters tankvolym samt med eller utan boggie. Större storlekar levereras på begär.



Centrifugalpumpen sitter väl skyddad mellan de kraftiga rambalkarna. På bilden syns också den behandliga, lättmanövrerade stödfoten.



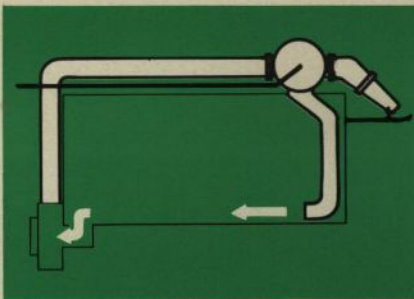
spridaraggregat

med utbytbart munstycke

Som standard ingår två munstycken anslutna med snabbkopplingar.

Andra dimensioner, passande för t. ex. fyllning av en ogräs-spruta, levereras på begäran

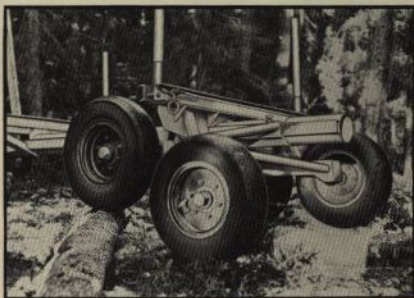
Spridarplattan har mycket omsorgsfullt utformats för att ge en stor och exakt spridningsbredd.



effektivt

omrörningssystem

Rundspolningen regleras genom en enkel trevägsventil, som medelst en reglerstång kan påverkas från traktorns förarhytt. Omrörningen är tack vare pumpens kraftiga dimensionering mycket effektiv och förhindrar under utkörningen att gödseln sedimenterar.



överlägsen boggie-

konstruktion ger stabil gång även på ojämn mark

Bilden visar den boggiekonstruktion som våra tankvagnar har. Vi har under många år tillverkat olika typer av vagnar för krävande skogstransporter och därigenom noggrant och metodiskt utprovat våra boggievagnar för erhållande av största möjliga hållbarhet.

Dessa beprövade och mycket starka konstruktioner återfinns på våra boggietankvagnar, vilket ger dem bl. a. stor driftstyrka samt stadig gång även på mycket ojämna markförhållanden.

Vagnarna har slitstarka flygplansdäck i storlek, höjd 1.05 meter, bredd 32 cm. Däcken ger stor bärighet.



stor och exakt

avgränsad spridningsbredd — oavsett vätskenivå i tanken

Som tidigare nämnts har stor vikt lagts på att spridningstälriken fått en för spridningen så gynnsam utformning som möjligt.

I kombination med rätt munstycksdimensionering har vi därför fått fram en symmetrisk spridningsbredd. Gödseln får mycket jämn fördelning över hela bredden — en klar fördel som också uppskattas av våra kunder.

Spridningsbredden är c:a 10—12 meter, oberoende av vätskenivå i tanken.



TYP CS-2

Våra spridarvagnar med centrifugalspridare finns nu också i boggieutförande.

En praktisk detalj är påfyllningsröret, bild t. h., som ersätter påfyllningslucka. Röret, som är löstagbart, tjänstgör också som skvåpskydd.

Fordelarna är många; inga luckor behöver öppnas, vagnen kan köras direkt under påfyllningspumpen, påfyllningen blir snabbare.

Våra enaxlade spridarvagnar är försedda med stora, breda flygplansdäck, som ger stor bärighet och garanterar stor livslängd.



TYP CS-1

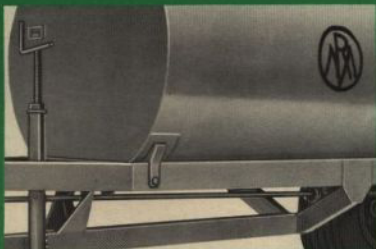


stabila detalj-

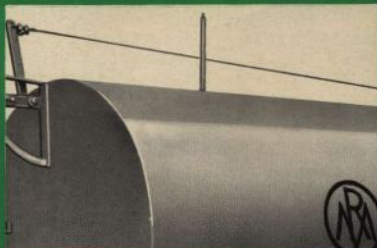
konstruktioner ger driftsäkerhet



Vår centrifugalspridare har visat sig mycket funktions säker. Bakom spridningen har axeln försatta med ett lager som eliminerar alla vibrationer.



Varje RMA spridarvagn har en kraftig ram på vilken tanken är fastsatt. Denna ram och anslutning ger stor stabilitet och hållbarhet.



Nivåvisare med flottör anger exakt vätknivå i tanken.

TEKNISKT

Plåtjocklek i mantel 4 mm.

Plåtjocklek i gavel 5 mm.

Ram UNP — 12.

Tanken effektivt rostskyddsbehandlad.

Dubbelsvetsad tank förhindrar inre korrosion i skarvarna.

Tankvolym: 3.000—6.500 liter.

Andra storlekar kan erhållas mot särskild beställning.



RÖDJA MEKANISKA

N Å S S I Ö TEL. 0380/221 54

Återförsäljare: