

# TRIMA 1600<sub>P</sub>

TRIMA



grupp 1

NY parallellförd  
FRONTLASTARE



Hydraulisk frontlastare, med stor räckvidd och extra stort utslag på verktygsramens rörelse, speciellt lämpad för pallhantering.

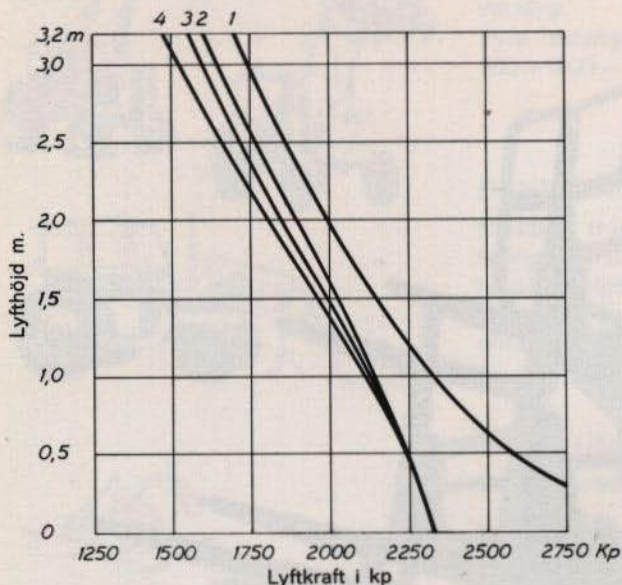
**TRIMA AB**

HUDIKSVALL  
820 67 ENÅNGER · SWEDEN · 0650 / 50350



## Lyftkraft

- Lyftkraft i verktygsram, markplan . . . 2.575 kg.
- Lyftkraft i verktygsram, full höjd . . . 1.700 kg.
- Brytkraft 500 mm framför vridcentrum  
pH-läge . . . . . 2.500 kg.



1. Lyftkraft i verktygsram.
2. Lyftkraft 35 cm framför verktygsram.
3. Lyftkraft 55 cm framför verktygsram.
4. Lyftkraft 70 cm framför verktygsram.

## Belastningsvikt

Alla traktorer kräver belastningsvikt. 800 kg rekommenderas, för att kunna utnyttja lastarens fulla kapacitet samt för att motverka den ökade framaxelbelastning som uppstår vid arbete med frontlastare. Vid transportarbeten där släpvagn och lastare användes bör belastningsvikten byggas upp på sådan höjd att koppling av vagn kan ske i kombination med belastningsvikten.

## Vikt

Vikt utan anfästning och verktyg . . . 550 kg.

## Arbetstider

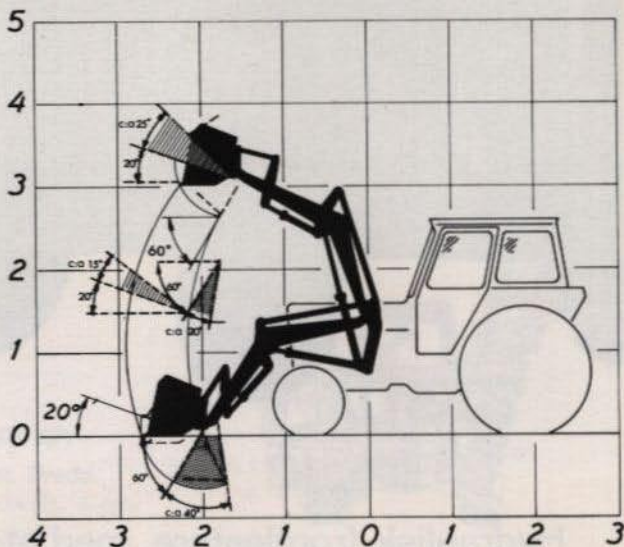
Arbetsoperation	Pumpkapacitet 40 lit/min
LYFTTID, till max.höjd . . . . .	6 sek.
SÄNKTID, från max.höjd . . . . .	3 sek.
SKOPTÖMNING, från pH-läge . . . . .	1 sek.
SKOPUPPBRYTNING, full utslag . . . . .	2,5 sek.
KOPPLING lastare-traktor . . . . .	2 min.
KOPPLING lastare-verktyg . . . . .	0,5 min.

## Hydraulsystem

Lastarens reglage är seriekopplingsbart varigenom anslutning till traktorns hydraulsystem är möjlig. Lämplig pumpkapacitet 40 l/min. Max. arbetstryck 167 kp/cm<sup>2</sup>. Frontdriven oljepump med en kapacitet av 40 l/min. vid 2000 v/min. och 167 kp/cm<sup>2</sup>, samt frontmonterad oljetank och returfilter levereras som extra utrustning och rekommenderas om traktorns hydraulsystem är otillräckligt.

## Mått

TRIMA 1600 p har en större uppbyggings- resp. tömningsvinkel (arbetsområde) jämfört med konventionella, parallellförda frontlastare.



- = Tillkommande uppbyggnad utöver max. uppbyggnad i markplan.
- = Tillkommande tömning utöver max. tömning i toppläge.



**LASTARM**

Trima 1600p är utförd i kraftig konstruktion och avsedd för tyngre arbeten. Lastaren har dubbelverkande kolvar och är försedd med sfäriska lager i arm- och cylinderanfästning, samt är lagrad med utbytbara bussningar i alla ledpunkter. Samtliga ledpunkter är försedda med smörjnipplar.

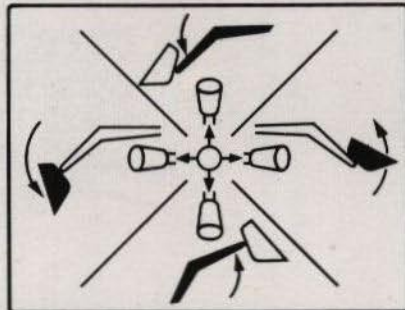
**PARALLELFÖRING**

Trima 1600p är utrustad med PARALLELFÖRING. Uppbrytnings- resp. tömningsvinkeln (arbetsområdet) är dock jämförbar med en icke parallellförd lastare. Detta möjliggöres genom överströmingsventiler som utlöser då verktygsramen stoppar mot lastarmens över- och undersida. Ventilerna tjänstgör samtidigt som chockventiler mot överbelastning av verktygen och verktygsmanövreringen.

**ANFÄSTNING**

Lastaren består i princip av tre delar — monteringsats, lastarm och verktyg. Monteringsatserna är anpassade för resp. traktortyp men är desamma för 1000-, 1200- och 1600-lastarna. Speciella snabbkopplingar finnes såväl mellan monteringsatsen och lastarm som mellan lastarm och verktyg.

**1-SPAKS-MANÖVER**

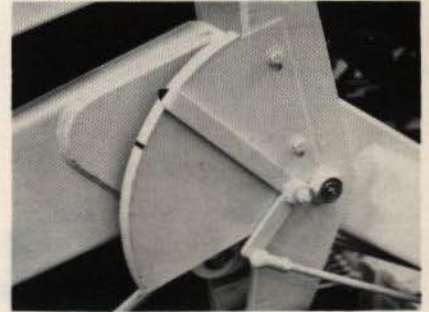


Manöverventil av typ Cessna manövreras med 1-SPAK vilket ger en utmärkt enkel manövrering av lastarens samtliga funktioner. 1-SPAK, bekvämt placerad för föraren, gör det möjligt att manövrera flera av lastarens funktioner samtidigt.

**HYDRAULIK**

Lastarens hydraulsystem står på hög teknisk nivå. Manöverventilen regleras med 1-SPAK och har mjukmanöver samt spärrat flytläge. Cylindrarna är honade och kolstängerna hårdförkromade samt packningarna av senast utvecklade modeller. Om traktorns hydraulsystem inte är tillräckligt — för lågt tryck eller för låg oljemängd per minut — för att lastaren skall fungera med högsta möjliga prestanda kan separat pump och tank erhållas (extra utrustning).

**PLANLÄGES-INDIKATOR**



Lastaren är försedd med PLANLÄGESINDIKATOR som utvisar verktygets planläge under lyft- resp. sänkrörelse. Indikatorn är placerad på lastarmen, väl synlig från förarplats.

**SORTIMENT**

Vi har lastare i 4 storleksklasser.

- 800-lastaren
- 1000-lastaren
- 1200-lastaren
- 1600 p-lastaren

Dessa täcker varje normalt förekommande behov. Vid storleksval av lastare se vårt "Vårt att veta om frontlastare".

**VERKTYG**

För 1600 p-lastaren finnes följande verktyg:

- **Grusskopa**, 500 lit. med rak skärkant, bredd 1,5 m.
- **Grus- och schaktskopa**, 600 lit. med rak skärkant, bredd 1,8 m.
- **Grusskopa**, 400 lit. med spetsig skärkant, bredd 1 m.
- **Snöskopa**, 1.500 lit. försedd med galleröverdel, bredd 2 m.
- **Gödselegrep**, särskilt kraftigt utförande, bredd 1,35 m.
- **Höräfsa**, bredd 2,3 m.
- **Gaffelyft**, breddbar upp till 0,8 m., längd 0,8 eller 1,1 m.
- **Breddningsdel** till d:o för steglös breddning upp till 1,4 m.
- **Grind** för säckhantering — monteras på gaffelyft.
- **Containertömmare**, sidotippande.
- **Container** för d:o.
- **Förlängningsbom**, ställbar upp till 6 m. lyfthöjd, försedd med lyftkrok.
- **Höglyft**, 1 m. extra lyfthöjd, snabbkopplas.
- **Belastningsvikt**, ofylld eller fylld — 800 kg.

**MER INFORMATION**

Vill Ni veta mer om lastare har vi följande specialbroschyrer

- Verktygsprogrammet
- Monteringsanvisningar
- "Vårt att veta om frontlastare"
- Reservdelsförteckning

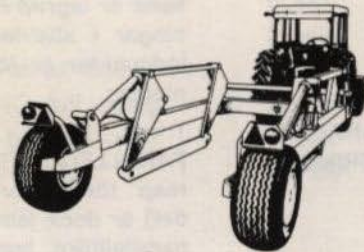




## LASTARE

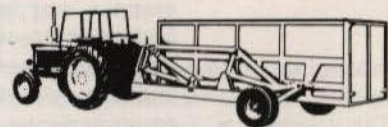
Fullt sortiment av lastare med verktyg.

Fyra lastarter: 800—1000—1200—1600



## HANTERINGSSYSTEM

Flexibelt transport- och hanteringssystem enligt avställningsprincipen. Bestående av bygelvagn och behållare i olika storlekar.

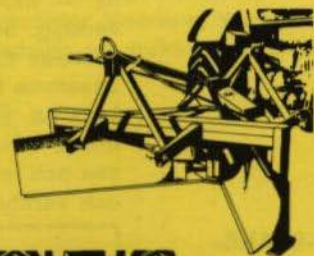


## SNÖSLUNGOR

Bakmonterade, vändbara.

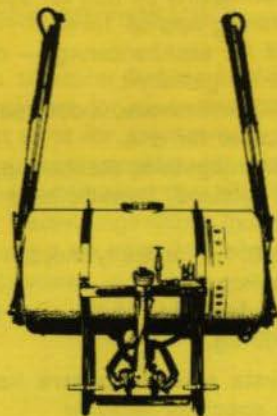
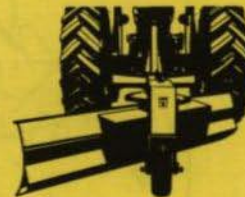
## PLANERINGSBLAD

Hydraulburet snö-, is- och schaktblad för traktorer.



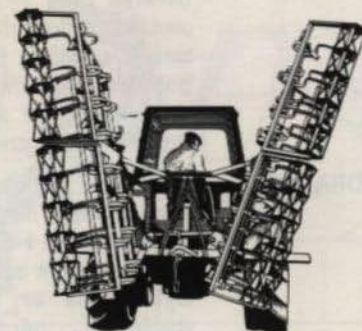
## SKOGSSYSTEM

Farmi-vinschar, 3—4,5 ton, JB-vinschen, 8 ton samt virkesgrip.



## VAXTSKYDDSPRUTOR

Komplett program, hydraulburna och bogserade från 250 till 2000 lit.



## UNIVERSALHARVAR

Från 2,4 till 5 met. bredd. Utrustad med ribbvält, s-pinnar och sladdplanka.

BEGÄR SPECIALPROSPEKT

Återförsäljare:

**TRIMA AB HUDIKSVALL**

820 67 ENÅNGER · SWEDEN · 0650 / 50350