

TRIMA Professional I

Frontlastare, tillbehör och redskap



 **TRIMA** Professional



Ett heltäckande modellprogram av frontlastare med ännu bättre...

... **brytkrafter**
lyfthöjder
lyftkrafter
parallellföring
armkonstruktioner
service

Det finns inga standardlösningar. Inga genvägar. Att konstruera frontlastare handlar om helt andra saker. I vårt arbete handlar det om intresset för traktorägarens möjligheter att maximalt utnyttja sin traktor och lastare till bästa totalekonomi. Det handlar om att vara lyhörd och äga förmågan att omsätta idéer till ändamålsenliga och praktiska lösningar. Det handlar också om ett helhetsgrepp där människa, traktor, lastare och redskap fungerar som en enhet. Det handlar om intresset för traktorförarens arbetsituation. Allt måste vägas in. Med den insikten har vi fortsatt att utveckla Trimalastaren och presenterar här ett nytt lastarprogram, Trima Professional.

Trima Professional har genomgående högre prestanda. Kraftigare, stabilare med större aktionsradie i kombination med bättre tipp- och brytvinklar. Men framförallt har vi konstruerat lastaren så att brytkraften bibehålls genom praktiskt taget hela aktionsregistret.

Detta gör att lastaren har kraft att bryta loss lasten redan i markplan. På så vis undviks onödig överbelastning på traktorns framaxel.

Trima Professional är designad för körglädje och komfort i kombination med effektivitet och prestanda.

Med vårt lastarprogram får du ett förstklassigt arbetsredskap att luta på för en lång tid framöver. Ett redskap som går att utveckla i takt med hur arbetsuppgifterna växlar.

Alla lastare har anpassats i såväl funktion som design för de arbetsuppgifter och miljöer de används i.

Idag har vi ett lastarprogram som passar mer än 95% av världens alla traktorer - din också!

– Ett säkert val och en trygg investering.

Trima Professional	4 - 5
Trima professional i arbete	6
Miljölastaren	7
Kvalité i minsta detalj	8-9
Parallellförda lastare	10 - 12
Icke parallellförda lastare	12 - 13
Välj rätt lastarmodell, teknisk översikt	14
Multi-Doc, snabbkopplingar FLD, lastdämpare	15
ELC, elektronisk lastarmanövrering	16 - 17
TCC, kopplingsautomatik för traktorer	17
Kringutrustning för komfort och kontroll	18
Trima Implements	19
Skopor	20 - 21
Lyftredskap	22 - 23
Grepar	24 - 25
Balredskap	26 - 27
Ensilageredskap	28 - 29
Vinterredskap	30
Balbärare	
Belastningsvikt	31

Konstruerad för ett enkelt förhållande mellan traktor, redskap och förare

Skyddad slangdragning
- ger föraren fri sikt.



Trimas hydraulventil är specialutvecklad för dagens moderna traktorer

- med höga oljeflöden och arbetstryck. Raka anslutningar ger mindre risk för läckage och ett bättre genomflöde. Den kompakta hydraulventilen är lättplacerad och enkel att montera.

Integrerade stödben

- med ledade "fötter" görs till- och frånkoppling av lastaren ännu snabbare och smidigare.

Spärrat flytläge

I reglaget finns spärrat flytläge inbyggt. Detta avlastar cylindrarna från hydraultryck och redskapet följer markens ojämnheter.



Anfästningen till traktorn är nyckeln till en väl fungerande enhet

Det är viktigt att anfästningen passar exakt till traktorn. Placering och utformning i kombination med lastarens konstruktion ger en optimal viktfordelning med låg belastning på framaxeln.

Viktiga kriterier att ta hänsyn till vid design av anfästningen är bra sikt, klara stabilitetskrav och att inte traktorns styrning och dragförmåga påverkas negativt. Dessutom förebygger en väl designad anfästning onödigt slitage och belastning på traktorn.

Trima FastLocking

Självcenterande snabbkoppling av lastaren. Enkel låsning med självcentererade instyrning som fixerar lastaren och eliminerar axialglapp. Inga extra spännanordningar eller verktyg behövs.



Enspaksreglage

- med små och jämna spakrörelser och goda krypkörningsegenskaper.

Reglaget är försedd med en säkerhetslåsnings, Safe-Lock. Med den låses spaken så att inga oönskade spakrörelser sker, vid t.ex. i- och urstigning. Med samma spak manövreras 3:e och 4:e hydraulfunktion.



Anfästningens placering och montage på traktorn är avgörande för att skapa en perfekt balans med optimal funktion. Därför skräddarsys anfästningen till varje enskild traktormodell. Funktioner som från- och tillkopplingar av både lastare och redskap klaras smidigt med enkla handgrepp.

Servicevänlig

- alla smörjpunkter sitter givetvis lättåtkomliga på lastarens utsida.

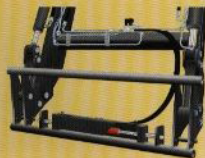


Alternativa redskapsramar

Trimas alternativa redskapsramar gör det möjligt att välja mellan olika redskapsystem, SMS-ram eller W-ram.

Båda med öppen design som ger mycket god sikt vid byte av arbetsredskap. Som tillval finns SMS/HMV samt lilla resp. stora BM-ramen.

SMS-ram



Hydraulisk låsning



Mekanisk låsning

W-ram



Hydraulisk låsning



Mekanisk låsning

Trima AutoSafe

Trimas hydrauliska säkerhetslåsnings har integrerats i ordinarie hydraulsystem, varför ingen extra hydraulfunktion tillkommer.

Det gör låsningen ekonomiskt fördelaktigare och bekvämare att montera i efterhand. På vissa lastarmodeller är den hydrauliska redskapslåsningsen standard.



Manuell redskapslåsnings

Trimas manuella redskapslåsnings har lättmanövrerad mekanism med central-låsning och säkerhetsspärr.

Förberedd för 3:e och 4:e hydraulfunktion.

- i takt med den ökade användningen av extra hydraulfunktioner, har vi förberett och gjort det enklare att montera den i efterhand.

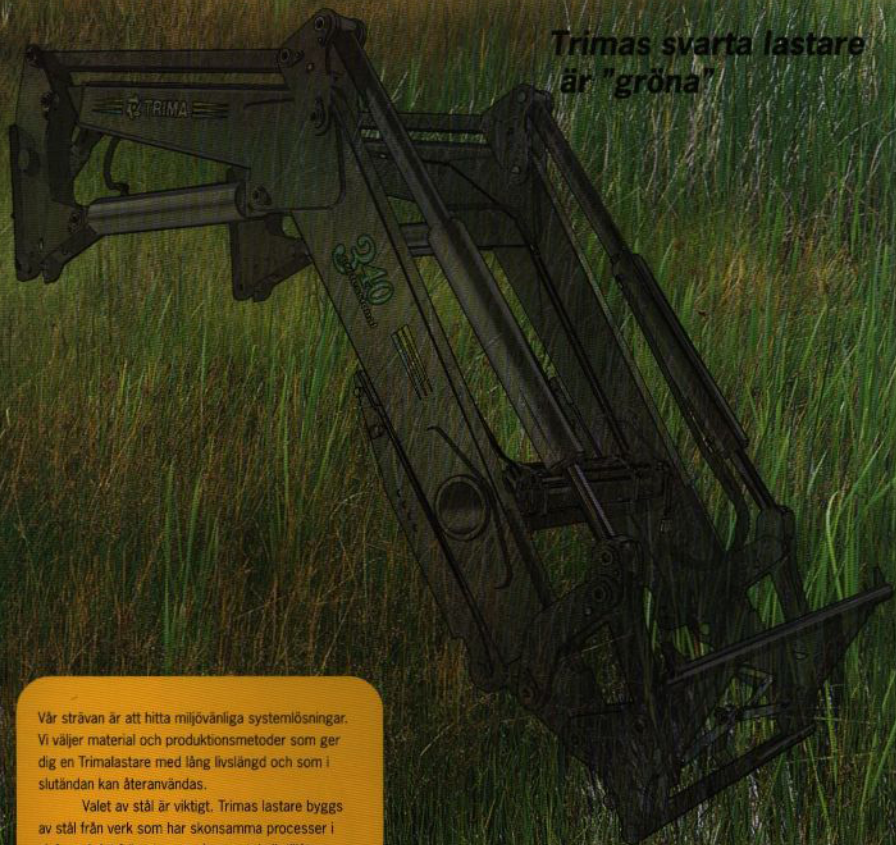




**Trima har ett väl
anpassat lastar-
program till 95%
av alla traktorer
– till din också!**



Trimas svarta lastare är "gröna"



Vår strävan är att hitta miljövänliga systemlösningar. Vi väljer material och produktionsmetoder som ger dig en Trimalastare med lång livslängd och som i slutändan kan återanvändas.

Valet av stål är viktigt. Trimas lastare byggs av stål från verk som har skonsamma processer i nivå med det främsta som dagens teknik tillåter. Trima utnyttjar det höghållfasta stålets egenskaper och vår lastare har troligen marknadens effektivaste vikt/prestanda förhållande. Detta ger låg resursförbrukning och för användaren dagligen möjlighet till högre nyttolaster.

Grön ytbehandling av svart lastare.

Trima har tagit ett jättekliv förbi all traditionell ytbehandling. Trima har reducerat 95% av de skadliga utsläpp som kommer från lösningsmedelsbaserade målningsystem.

Ytbehandlingen sker i ett avancerat system som bland annat till en del används inom den tyngre fordonindustrin.

Ett framsynt miljösteg för Trima!

Ytbehandlingen sker i en lackeringskedja i 16 steg. Först basbehandlas lastaren genom zink- och manganfosfatering i ett för processvätskor slutet system. Grund- och topplack är vattenbaserade, vilket ger ett minimalt utsläpp av lösningsmedel.

Lägg därtill att vattenbaserad lack är både starkare och tåligare.

Vi kan alltså hävda att våra svarta lastare är "gröna".

Hög prestanda med kvalit  i minsta detalj

Den inbyggda kraften och styrkan ger Trima Professional oslagbara egenskaper. F  lastare, om n gon, kan m ta sig med Trima Professional n r det g ller funktionalitet och prestanda.

Lastarens kraftfulla design andas funktion in i minsta detalj. Inget har sparats n r det g ller kvalit  i materialval och tekniska l sningar. Den  r konstruerad f r l ng och trogen t njst.

Justerbart axialspele
- minskar slitage och beh ller sm rfettet i ledpunkterna.

Planl gesindikator
- h ller kontroll p  redskap och last i alla l gen.

Tv rr rets f rst rkningar
- p  b de in- och utsida om respektive lastarm f rdelar vridkrafterna och stabiliserar lastaren.

Trima PowerLink

Kraftiga l nkar och grova tappar
- ger breda lagerl gen som t l h g belastning.

 ppen design p  redskapsramen
- ger god sikt vid till- och fr nkoppling av redskapen.



Ytbehandling i 16 steg

Ytbehandlingen sker i en ny toppmodern anläggning. Lackeringsprocessen, som bl a innehåller zinkfosfatering, ger ett tåligt och långvarigt skydd för lastaren och är en viktig del i vårt kvalitetsarbete. En central del i anläggningen är reningsverket som renar allt vatten. Anläggningen är en investering inför framtiden och vår miljö.



Länklager i främre och bakre armcentrum

- minskar belastningen på lastare, anslutning och traktor. Omsorgen om lastarens viktigaste ledpunkter är en bidragande orsak till lastarens erkänt långa livslängd. Övriga leder är försedda med homogena bronsbussningar.

Starkast där påfrestningarna är som störst
Massivt gods i främre och bakre armcentrum tål det mesta.



Kvalitetsstål i armar

- ger starka och lätta lastare. En konstruktion som verkligen tål att bända och bryta med.



Redskapscylindrarna

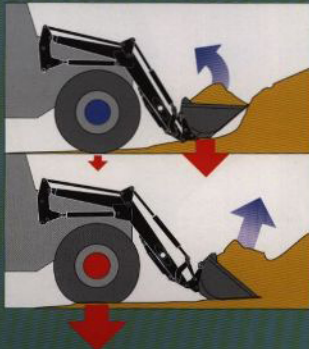
är utrustade med genomgående kolstänger vilket ger lastaren optimal tömningshastighet. En annan fördel med de genomgående kolstängerna är dubbel upplagring vilket också innebär längre livslängd.

Trima PowerLink Extremt bra brytkraft skonar traktorn

Trima Professional har, tack vare en sinnrik konstruktion av länksystemet, små skillnader i brytkraftskurvorna. Kraften finns där redan i markplan.

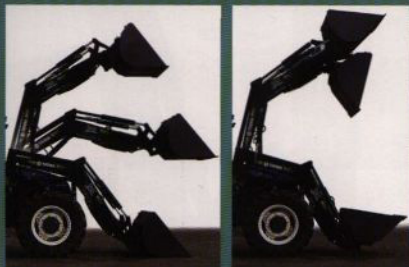
Med låg brytkraft utsätts traktorns framaxel för onödigt överbelastning. Orsaken är att lasten lossas med hjälp av lyftkraften.

Trima PowerLink utnyttjar hävstångsprincipen bättre och gör att tyngden tas upp i marken när massorna bryts loss.



Exakt parallellföring tar lasten till högre höjder

Trima Professional, har ingen avvikelse i parallellföringen från markplan till toppläge. Avvikande parallellföring innebär att "skopan sandar". Vår nya lastarkonstruktion eliminerar detta och ger dessutom generellt högre lyfthöjder än tidigare.



Förbättrade tipp och brytvinklar

Ger bättre aktionsradie och ökar effektiviteten i arbetet.

Parallellförda lastare med Trima PowerLink

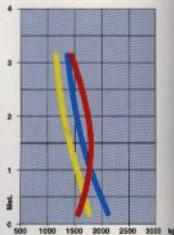
SERIE 3

3.10 c

POWERLINK



TRAKTORSTORLEK
45 – 80 HK
33 – 59 KW



Lyft höjd i armcentrum 3,15 m
Lyftkraft i markplan 1650 kg
Lyftkraft vid 1,5 m höjd 1400 kg
Lyftkraft fullhöjd 1200 kg
Max. brytkraft 1700 kg
Vikt exkl. anförstning 340 kg
* Ej förseidd med PowerLink

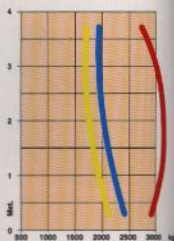
SERIE 4

4.60

POWERLINK



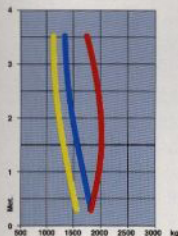
TRAKTORSTORLEK
75 – 150 HK
55 – 110 KW



Lyft höjd i armcentrum 3,70 m
Lyftkraft i markplan 2100 kg
Lyftkraft vid 1,5 m höjd 1850 kg
Lyftkraft fullhöjd 1700 kg
Max. brytkraft 3350 kg
Vikt exkl. anförstning 495 kg

3.20

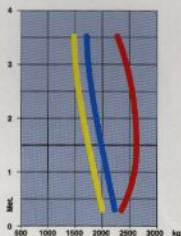
TRAKTORSTORLEK
60 – 100 HK
44 – 74 KW



Lyfthöjd i armcenterum 3,55 m
Lyftkraft i markplan 1600 kg
Lyftkraft vid 1,5 m höjd 1250 kg
Lyftkraft fullhöjd 1100 kg
Max. brytkraft 1900 kg
Vikt exkl. anfästning 410 kg

3.40

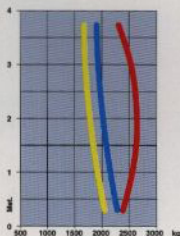
TRAKTORSTORLEK
60 – 100 HK
44 – 74 KW



Lyfthöjd i armcenterum 3,55 m
Lyftkraft i markplan 1900 kg
Lyftkraft vid 1,5 m höjd 1600 kg
Lyftkraft fullhöjd 1500 kg
Max. brytkraft 2600 kg
Vikt exkl. anfästning 425 kg

3.60

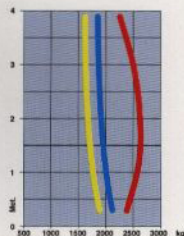
TRAKTORSTORLEK
60 – 100 HK
44 – 74 KW



Lyfthöjd i armcenterum 3,75 m
Lyftkraft i markplan 2000 kg
Lyftkraft vid 1,5 m höjd 1800 kg
Lyftkraft fullhöjd 1600 kg
Max. brytkraft 2600 kg
Vikt exkl. anfästning 435 kg

3.65

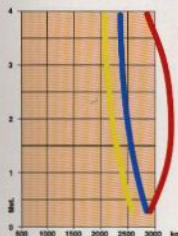
TRAKTORSTORLEK
60 – 100 HK
44 – 74 KW



Höglyftande
Lyfthöjd i armcenterum 3,90 m
Lyftkraft i markplan 1800 kg
Lyftkraft vid 1,5 m höjd 1650 kg
Lyftkraft fullhöjd 1600 kg
Max. brytkraft 2600 kg
Vikt exkl. anfästning 450 kg

4.80

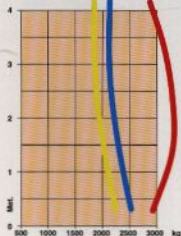
TRAKTORSTORLEK
90 – 150 HK
66 – 110 KW



Lyfthöjd i armcenterum 4,00 m
Lyftkraft i markplan 2500 kg
Lyftkraft vid 1,5 m höjd 2250 kg
Lyftkraft fullhöjd 2050 kg
Max. brytkraft 3350 kg
Vikt exkl. anfästning 550 kg

4.85

TRAKTORSTORLEK
90 – 150 HK
66 – 110 KW



Höglyftande
Lyfthöjd i armcenterum 4,20 m
Lyftkraft i markplan 2200 kg
Lyftkraft vid 1,5 m höjd 2050 kg
Lyftkraft fullhöjd 1900 kg
Max. brytkraft 3350 kg
Vikt exkl. anfästning 560 kg

- Lyftkraft i armcenterum
- Lyftkraft 750 mm från armcenterum
- Brytkraft 750 mm från armcenterum



Motivt ska av säkerhetsskäl användas, normalt ca 800 kg. Kontakta Trina för exaktare uppgifter.

Tekniska data kan variera beroende på traktormodell

Parallellförd lastare för traktorer upp till 250 HK

SERIE 5



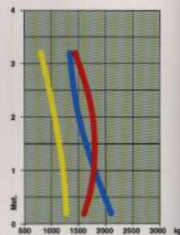
Icke parallellförda lastare

SERIE 2



2.10

TRAKTORSTORLEK
45 – 80 HK.
33 – 59 KW



Lyft höjd i armcentrum 3,15 m
Lyftkraft i markplan 1300 kg
Lyftkraft vid 1,5 m höjd 1100 kg
Lyftkraft fullhöjd 825 kg
Max. brytkraft 1700 kg
Vikt exkl. anfestning 305 kg

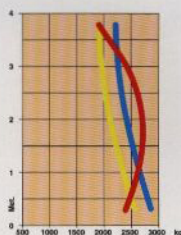
5.80

Vår och marknadens i alla detaljer kraftigaste frontlastare. Byggt för traktorer upp till 250 hk. Trima 5.80 är konstruerad som en lastmaskin. I samtliga detaljer, länkar, leder, bussningar och bultar går släkt-dragen till lastmaskinen igen.

Som exempel är alla ledbultar förkromade, bara för att få en optimal hållbarhet och livslängd vid kontinuerlig drift. Trima 5.80 är således konstruerad för de stora tunga traktorerna med extrema arbetsuppgifter, som normalt lastmaskiner utför.

Ingen annan lastare kan mäta sig med Trima 5.80 i hållbarhet och styrka. Trima 5.80 är naturligtvis komfortutrustad som standard, med Trima FLD och hydraulisk redskapslåsnig.

TRAKTORSTORLEK 90 – 250 HK. 66 – 184 KW



- Lyftkraft i armcentrum
- Lyftkraft 750 mm från armcentrum
- Brytkraft 750 mm från armcentrum

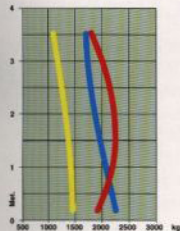


Lyfthöjd i armcentrum 3,85 m
Lyftkraft i markplan 2400 kg
Lyftkraft vid 1,5 m höjd 2200 kg
Lyftkraft fullhöjd 1950 kg
Max. brytkraft 2800 kg
Vikt exkl. anfästning 630 kg

Motvikt ska av säkerhetsskäl användas, normalt ca 800 kg. Kontakta Trima för exaktare uppgifter.

2.20

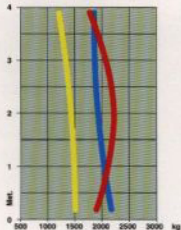
TRAKTORSTORLEK 60 – 100 HK. 44 – 74 KW



Lyfthöjd i armcentrum 3,55 m
Lyftkraft i markplan 1400 kg
Lyftkraft vid 1,5 m höjd 1300 kg
Lyftkraft fullhöjd 1100 kg
Max. brytkraft 2250 kg
Vikt exkl. anfästning 385 kg

2.65

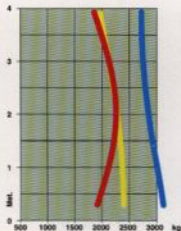
TRAKTORSTORLEK 60 – 100 HK. 44 – 74 KW



Lyfthöjd i armcentrum 3,90 m
Lyftkraft i markplan 1500 kg
Lyftkraft vid 1,5 m höjd 1450 kg
Lyftkraft fullhöjd 1300 kg
Max. brytkraft 2250 kg
Vikt exkl. anfästning 400 kg

2.80

TRAKTORSTORLEK 90 – 130 HK. 66 – 96 KW



- Lyftkraft i armcentrum
- Lyftkraft 750 mm från armcentrum
- Brytkraft 750 mm från armcentrum



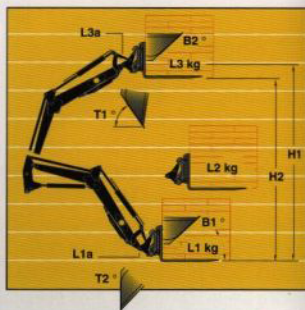
Lyfthöjd i armcentrum 4 m
Lyftkraft i markplan 2050 kg
Lyftkraft vid 1,5 m höjd 1950 kg
Lyftkraft fullhöjd 1500 kg
Max. brytkraft 2250 kg
Vikt exkl. anfästning 480 kg

Motvikt ska av säkerhetsskäl användas, normalt ca 800 kg. Kontakta Trima för exaktare uppgifter. Tekniska data kan variera beroende på traktormodell

Välj rätt lastare till din traktor och dina behov

Alla Trima Professional lastare ger bästa tänkbara prestanda inom sitt verkningsområde och på den traktortyp de är ämnade för. Det som skiljer är storlek, prestanda och traktor-anpassning. Här bör man ta hänsyn till hur mycket lastaren används och vilken typ av arbete lastaren skall utföra. Din maskin-handlare vet mer.

En Trima-lastare är en investering i framtid och möjligheter, med god totalekonomi. Lastaren har en väl dokumenterad kvalitet.

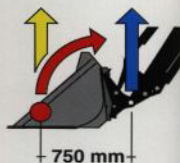


Parallellförda lastare

Traktorstorlek hk kW	POWER LINK									
	45-80 33-59	60-100 44-74				75-150 55-110	90-150 66-110		90-250 66-184	
Lastarmodell	3.10c	3.20	3.40	3.60	3.65	4.60	4.80	4.85	5.80	
H1 Lyfthöjd i armcentrum (m)	3,15	3,55	3,55	3,75	3,90	3,70	4,00	4,20	3,85	
H2 Lyfthöjd under redskap (m)	2,95	3,30	3,20	3,50	3,70	3,50	3,75	3,95	3,60	
Lyftkapacitet, i armcentrum vid 185 bar oljetryck										
L1a - i markplan (kg)	2100	1800	2200	2200	2100	2400	2800	2500	2650	
L3a - full höjd (kg)	1300	1350	1900	1950	1800	1950	2300	2150	2200	
Lyftkapacitet, 750 mm från armcentrum vid 185 bar oljetryck										
L1 - i markplan (kg)	1650	1600	1900	2000	1800	2100	2500	2200	2400	
L2 - vid höjd 1,5 m (kg)	1400	1250	1600	1800	1650	1850	2250	2050	2200	
L3 - fullhöjd (kg)	1200	1100	1500	1600	1600	1700	2050	1900	1950	
Max brytkraft (kg) 750 mm armc.	1700	1900	2600	2600	2600	3350	3350	3350	2800	
B1 Brytvinkel (°) SMS/W -ram	35/39	41/45	41/45	41/45	41/45	41/45	42/46	43/47	39/43	
B2 Brytvinkel (°) SMS/W -ram	42/46	50/54	50/54	50/54	50/54	50/54	50/54	50/54	56/62	
T1 Tippvinkel (°) SMS/W -ram	56/52	59/55	59/55	59/55	55/51	55/51	54/50	48/44	56/52	
T2 Tippvinkel (°) SMS/W -ram	86/82	94/90	94/90	94/90	94/90	99/95	99/95	99/95	84/78	

Icke parallellförda lastare

Traktorstorlek hk kW	45-80	60-100		90-130
	33-59	44-74		66-96
Lastarmodell	2.10	2.20	2.65	2.80
H1 Lyfthöjd i armcentrum (m)	3,15	3,55	3,90	4,00
H2 Lyfthöjd under redskap (m)	2,95	3,30	3,70	3,75
Lyftkapacitet, i armcentrum vid 185 bar oljetryck				
L1a - i markplan (kg)	2100	2200	2150	2800
L3a - full höjd (kg)	1300	1650	1850	2300
Lyftkapacitet, 750 mm från armcentrum vid 185 bar oljetryck				
L1 - i markplan (kg)	1300	1400	1500	2050
L2 - vid höjd 1,5 m (kg)	1100	1300	1450	1950
L3 - fullhöjd (kg)	825	1100	1300	1500
Max brytkraft (kg) 750 mm armc.	1700	2250	2250	2250
B1 Brytvinkel (°) SMS/W -ram	35/39	41/45	47/51	42/46
B2 Brytvinkel (°) SMS/W -ram	121/125	123/132	134/138	134/138
T1 Tippvinkel (°) SMS/W -ram	56/52	60/56	55/51	54/50
T2 Tippvinkel (°) SMS/W -ram	131/125	134/128	152/146	153/147



Trimas lastare är CE-märkta och följer maskindirektivets regler och föreskrifter. Föreskrifterna beskriver hur maskiner skall konstrueras med avseende på hälsa, säkerhet och miljö.

Tekniska data kan variera beroende på traktormodell

Motivt ska av säkerhetsskäl användas, normalt ca 800 kg. Kontakta Trima för exaktare uppgifter.

Trima Multi-doc snabbkopplingar

TMD 4HE För lastarens till och frånkoppling.

Design och funktion med suveräna egenskaper. Till- och frånkoppling av lastarens samtliga hydraulanslutningar, sker enkelt och säkert med ett handgrepp. Även snabbkoppling av el ingår. När lastaren är frånkopplad skyddar ett fällbart lock kopplingsytan. För de som använder lastaren på flera traktorer finns en speciell traktortillsats som tillbehör.



TMD 2HF För redskapens till- och frånkopplingar

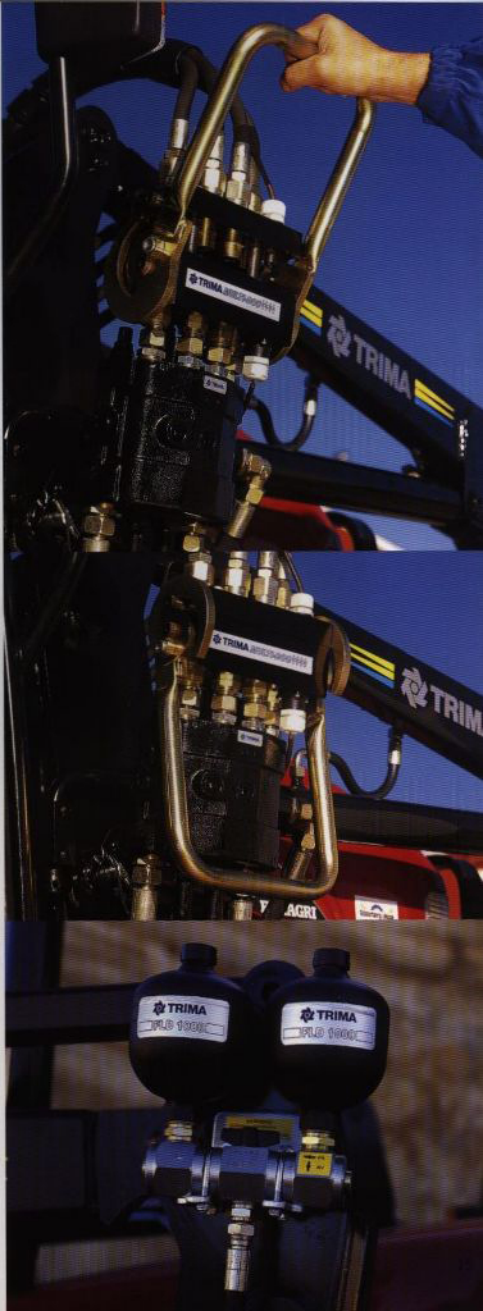
Med TMD 2HF kopplar man snabbt, säkert och bekvämt de hydrauliska redskapen till lastarens 3:e hydraulfunktion, utan oljespill.

Som tillbehör finns extra redskapssatser för montering på de hydrauliska redskap man har till lastaren. TMD 2HF är det idealiska tillbehöret för hydrauliska redskap som t ex silogrip, ensilageuttagare, balhanterare, vikplog etc.

Trima FLD lastardämpare

Trima FLD ingår som led i vår filosofi att vara "förarens och traktorns bästa vän". Trima FLD är en bekväm förarkomfort samtidigt som den säkrar transport av känslig last, till exempel vid körning med plastade balar, där varje krängning är en riskfaktor. Dämparen utjämnar effektivt stötar som uppkommer vid lastarkörning på ojämnt underlag. Trima FLD förbättrar traktorns styrförmåga och ger ökad trafiksäkerhet. Den patenterade presslägesventilen ger möjlighet till enkelverkande flytläge.

Dämparens funktion avlastar traktorn, då alla stötar och belastningschocker för chassi, framaxel, fälg/hjul effektivt dämpas. Lättåtkomligt reglage för avstängning vid speciella arbetsuppgifter.

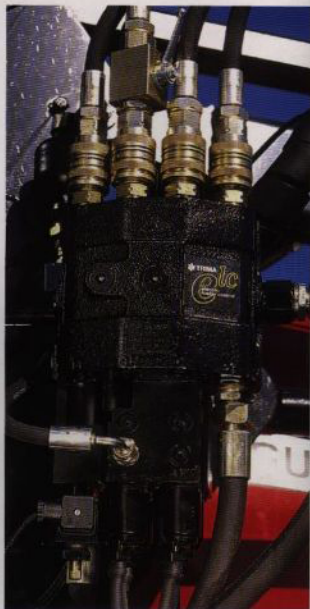


Trima ELC -electric load controller

Trima ELC ger maximal körkomfort och precision vid frontlastararbeten. Din hands rörelse är direkt proportionell mot rörelsen i redskapet. Reglagentens speciella egenskaper bidrar aktivt till bättre ergonomi i hytten. Och även de besvärligaste laster hanteras med fingertoppskänsla ända ut på redskapen.

Joy-Stick med mycket små inbyggnads-mått. Enkelt och individuellt programmerbar för arbete med flytlägesfunktion, 3:e och /eller 4:e hydraulfunktion samt i kombination med extern hydraulik. T ex hydrauliska redskap med flera funktioner.

ELC är enkel att installera genom kablagentens plug-in system. Joy-Stick reglaget kan sedan placeras på valfri plats med medföljande universalfäste.





Joy-Stick med små inbyggnadsmått och många funktioner.

Trima TCC -Comfort Clutch

Med Trima TCC komfortkoppling, en hydraulisk kopplingsautomat, erhålles egenskaper som normalt finns hos traktorer med "Power Shift" eller "Converter Drift".

I stället för att använda den konventionella kopplingspedalen sköter man i- och urkopplingen elstyrvt via elkontakt på växelspak eller med fotbromspedalen.

Kopplingspedalen kan ändå användas på konventionellt sätt, utan omställningar, när så behövs.

Vid speciellt krävande arbetsuppgifter som lastarkörning, snöröjning, rundbalshantering, skördarbeten och skogskörningar är Trima TCC idag ett måste.

Förutom förebyggandet av arbetsskador och bättre ergonomi på förarplatsen minskar kopplingsslitage vilket ger ekonomiska fördelar.

Trima TCC kan monteras på de flesta maskiner med vanlig kopplingspedal och hydraulsystem.

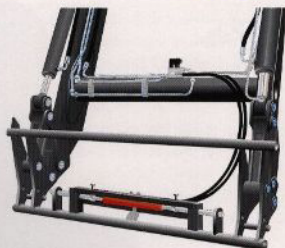


Trima Comfort tillbehör

AutoSafe

Hydraulisk redskapslåsning

Att slippa stiga ur traktorn för att byta redskap sparar tid och gör arbetet effektivare. Trimas nya hydrauliska säkerhetslåsning har integrerats i ordinarie hydraulsystem, varför ingen extra hydraulfunktion tillkommer. Det gör låsningen ekonomiskt fördelaktigare och bekvämare att montera i efterhand.



3:e och 4:e Hydraulfunktion

Trima-lastarna kan förses med elventiler för 3:e och 4:e hydraulfunktionen. Ventilerna används för hydrauliska redskap och redskapslåsningar. Placeras på lastarens tvärrör. Kan även monteras på äldre typer av Trima-lastare.



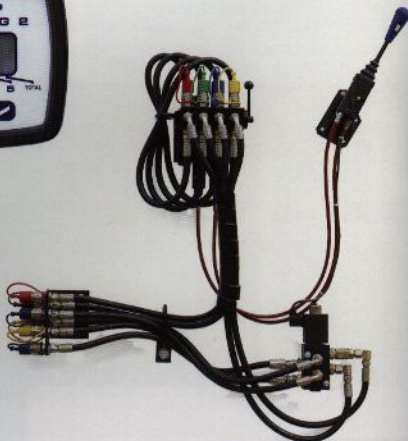
Lastarvåg

Trimas elektroniska lastarvåg är en precisionsvåg som integreras i lastaren och mäter exakt vikt på redskapets last. Vikten kan sparas i ett minne. 5 olika redskap kan inprogrameras.



Extern Hydraulik

Med omställningsventilen, som monteras på lastarventilen, styr man över till extern hydraulik, för drivning och manövrering av hydraulredskap. Kompletteras omställningsventilen med elventil erhålls hela 6 extra uttag. Givetvis manövreras de med enspaksreglaget.



Trima originalredskap - kvalitet som varar längre!

I samarbete med traktorförare världen över utvecklar vi ständigt vårt tillbehörs- och redskapsprogram. Redskapen är utformade för att leva upp till samma höga krav som vi ställer på lastarna.

Trima har ett omfattande och flexibelt redskaps- och tillbehörsprogram som tillgodoser de flesta arbetsuppgifter inom lantbruk, industri, kommun och entreprenad.

Materialval, funktion, utformning och test är viktiga detaljer i vår filosofi. Redskapen skall användas varje dag, året runt.

Därför råder vi dig att alltid välja Trimas originalredskap och tillbehör. De är utvalda för att passa in i den helhetsyn vi har för traktorer, lastare och redskap.

Redskapshanteringen är enkel med en Trima-lastare.



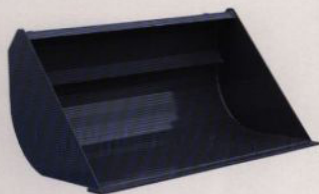
SMS-redskapsfäste



W-redskapsfäste



GRUSSKOPA



Volym	m ³	0,40
Bredd	mm	1250
Djup	mm	700
Höjd	mm	625
Vikt	kg	120

SMS	art.nr	541057
W	art.nr	541075

för lastare 1.10 - 4.85, 590 - 1795

GRUSSKOPA



Volym	m ³	0,60
Bredd	mm	1500
Djup	mm	840
Höjd	mm	725
Vikt	kg	180

SMS	art.nr	541043
W	art.nr	541083

för lastare 1.50 - 5.80, 1090 - 1890

tandsats (7 st) 540057
för skopor 541043, 541083

GRUSSKOPA ENTREPRENAD

Volym	m ³	0,90
Bredd	mm	2200
Djup	mm	840
Höjd	mm	710
Vikt	kg	250

SMS	art.nr	541044
W	art.nr	541082

för lastare 1.10 - 5.80, 590 - 1890



UNIVERSALSKOPA

Volym	m ³	0,80	0,90	1,25	1,70
Bredd	mm	1800	2000	2200	2400
Djup	mm	885	885	960	1135
Höjd	mm	750	750	905	970
Vikt	kg	220	250	300	340

SMS	art.nr	541051	541085	541052	541053
W	art.nr	541077	541084	541078	541076

541051, 541077 för lastare 1.10 - 5.80, 790 - 1890
 541052, 541084, 541085, 541078
 för lastare 1.10 - 5.80, 790 - 1890
 541053, 541076 för lastare 3.40 - 5.80, 1390 - 1890



SNÖ/LÄTTMATERIALSKOPA

Volym	m ³	0,60	0,80	1,00	1,10
Bredd	mm	1500	1800	2000	2200
Djup	mm	870	870	870	870
Höjd	mm	750	750	860	860
Vikt	kg	135	175	200	220

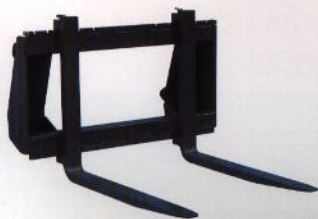
SMS	art.nr	541059	541055	541056	541058
W	art.nr	541079	541080	541065	541081

541059, 541079, 541055, 541080 för lastare 1.10 - 3.65,
 790 - 1490/95
 541056, 541065, 541058, 541081 för lastare 1.10 - 3.65,
 790 - 1795





GAFFELLYFT



Max last	kg	1600
Bredd	mm	1100
Längd	mm	1100
Höjd	mm	730
Vikt	kg	146

SMS	art.nr	542893
W	art.nr	542894

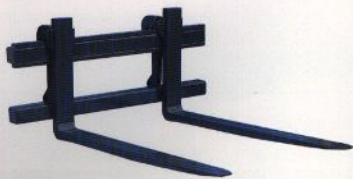
Breddningsöel för SMS 542896
 Breddningsöel för W 542897
 Gaffelben par 542898

balspjuttillsats		
(se sid 11)		
Längd	mm	1100
Vikt	kg	55

art.nr 542895

för 542893 och 542894

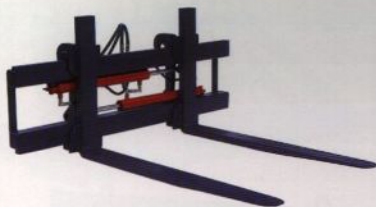
GAFFELLYFT



Max last	kg	2500
Bredd	mm	1200
Längd	mm	1200
Höjd	mm	560
Vikt	kg	190

SMS	art.nr	319916
W	art.nr	319919
Gaffelben	st.	319920

HYDR. GAFFELSPRIDNING



3:e hydraulfunktion erfordras.

Max last	kg	2500
Rambredd	mm	1500
Gaffellängd	mm	1200
Spridning Max/Min	mm	1400/400
Vikt	kg	210

SMS	art.nr	319929
W	art.nr	319921

För lastare 1.50-5.80, 1090 - 1890
Hydraulisk gaffelspridning underlättar godshanteringen då man från förarplats kan ändra avståndet mellan gafflarna.



SÄCKLYFTARE



Max kap.	kg	1000
Max höjd	mm	1715
Min höjd	mm	1215
Vikt	kg	90

SMS	art.nr	540238
W	art.nr	540344

För lastare 1.10-5.80, 590 - 1890

TIMMERGAFFEL

3:e hydraulfunktion erfordras
hydraulisk grip
Vikt kg 55

art.nr	540159
--------	--------

För 540157 och 540158, svetsas

Bredd	mm	1300
Längd	mm	900
Vikt	kg	166

SMS	art.nr	540157
W	art.nr	540158

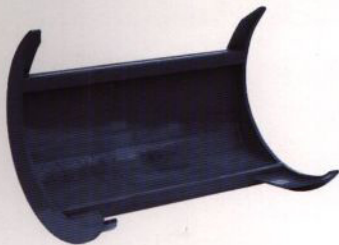
För lastare 2.20 - 5.80, 1192 - 1890

TIMMERBLAD

Bredd	mm	1300
Vikt	kg	125

SMS	art.nr	540155
W	art.nr	540156

För lastare 2.70-5.80, 1190 - 1890



GÖDSELGREP

Antal pinnar	st	6	8	9	10
Bredd	mm	1250	1500	1750	2000
Djup	mm	800	800	800	800
Höjd	mm	680	680	680	680
Vikt	kg	120	140	155	175

SMS	art.nr	540354	540355	540349	540351
W	art.nr	540348	540347	540350	540352

540354, 540348 För lastare 1.50-5.80, 1090-1890

540355, 540347 För lastare 2.20-5.80, 1390-1890

540349, 540350 För lastare 2.20-5.80, 1390-1890

540351, 540352 För lastare 4.60-5.80, 1695-1850



STENGREP



Antal pinnar	st	13	15	18
Bredd	mm	1350	1580	1900
Djup	mm	1000	1000	1000
Vikt	kg	225	250	285

SMS	art.nr	319800	319801	319802
W	art.nr	319803	319804	319805
För 3-punktsmontage				319808

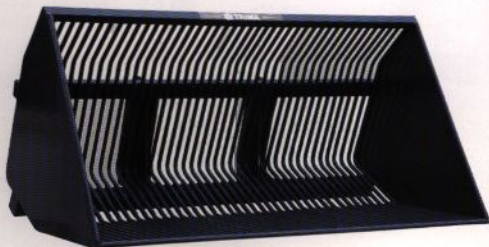
För lastare 1.10-5.80, 1090-1890.
Pinnavstånd mm c/c 75

POTATISGREP

Bredd	mm	1800	2000	2300
Djup	mm	1140	1140	1140
Höjd	mm	900	900	900
Vikt	kg	210	215	250

SMS	art.nr	320126	320128	320130
W	art.nr	320127	320129	320131

320126,320127 för lastare 1.10-5.80, 790-1890
320128,320129 för lastare 2.70-5.80, 1290-1890
320130,320131 för lastare 2.70-5.80, 1290-1890
Pinnavstånd mm c/c 25



BETGREP



Bredd	mm	1700	1890	2020
Djup	mm	950	950	950
Höjd	mm	1060	1060	1060
Vikt	kg	210	200	230

SMS	art.nr	320120	320122	320124
W	art.nr	320121	320123	320125

320120,320121 för lastare 1.50-3.55, 1090-1490/95
320122,320123 för lastare 1.50-5.80, 1090-1890
320124,320125 för lastare 2.70-5.80, 1290-1890
Pinnavstånd mm c/c 62

BALHANTERARE

3:e hydraulfunktion erfordras

max storlek m 1,40 1,80

Vikt kg 175 195

SMS art.nr 319937 319941

W art.nr 319944 319945

Utan art.nr 319938 319942

Volvo

(LM fäste lilla) art.nr 319939

Volvo

(LM fäste stor) art.nr 319940

Förhöjningsdel 319931

För lastare 1.10-5.80, 790-1890

Standardutrustad med hydraullås och justerbart tryck



BALHANTERARE UNIBALE

3:e hydraulfunktion erfordras

Gripvidd mm 600-1600

Vikt kg 210

SMS art.nr 540341

W art.nr 540342

För lastare 1.10-5.80, 790-1890

Standardutrustad med hydraullås och justerbart tryck



BALSPJUT

Längd	mm	1150
Bredd	mm	1000
Vikt	kg	75

SMS	fäste	540324
W	fäste	540345

För lastare 1.10-5.80, 590-1890



STORBALSGREP

Längd	mm	1250
Bredd	mm	1350
Vikt	kg	110

SMS	art.nr	319979
W	art.nr	319981
Toppsektion	art.nr	319995
Extra pinne	art.nr	540635

för lastare 1.50-5.80, 1190-1890

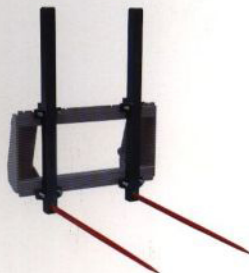


BALSPJUTTILLSATS

Längd	mm	1250
Vikt	kg	55

st	art.nr	542895
----	--------	--------

för 542893 och 542894



MULTISKOPA

3:e hydraulfunktion erfordras

Volym	m ³	0,80	1,05	1,20
Bredd	mm	1500	1850	2000
Djup	mm	850	900	900
Höjd	mm	760	760	760
Vikt	kg	285	385	415

SMS	art.nr	320109	320111	320112
W	art.nr	320132	320133	320134

För lastare 1.10- 3.55, 590 - 1490/95

För lastare 1.50 - 5.80, 1390 - 1890



MULTISKOPA

3:e hydraulfunktion erfordras

Volym	m ³	1,00	1,14
Bredd	mm	1800	2000
Vikt	kg	500	560

SMS	art.nr	319982	319983
W	art.nr	319984	319985

för lastare 2.20-5.80, 1192-1890



SILOSKOPA

3:e hydraulfunktion erfordras

Volym	m ³	1,00	1,25	1,50
Bredd	mm	1400	1700	2000
Djup	mm	900	900	900
Höjd	mm	800	800	800
Vikt	kg	540	600	700

SMS	art.nr	319960	319961	*319962
W	art.nr	319972	319973	-

Min oljetryck 118 Bar

För lastare 1.50 - 5.80, 1090 - 1890

*Utan fästen



TRIMA CUT

3:e hydraulfunktion erfordras

Volym	m ³	0,85	1,05	1,25
Bredd	mm	1370	1700	2000
Djup	mm	800	800	800
Höjd	mm	760	760	760
Pinnar	st	11	14	16
Avstånd	mm	128	124	128
Vikt	kg	370	460	520

SMS	art.nr	319925	319926	319927
W	art.nr	319968	319969	319970

Min oljetryck 118 Bar

För lastare 1.10 - 5.80, 1090 - 1890

Pinnavstånd mm c/c 105



SILOGRIP

3:e hydraulfunktion erfordras

Volym	m ³	0,60	0,70	0,80	0,90
Bredd	mm	1200	1400	1600	1800
Djup	mm	800	800	800	800
Höjd	mm	630	630	630	630
Pinnar/överd.	st	4	5	6	7
Pinnar/underd.	st	7	8	9	10
Vikt	kg	180	240	285	310

SMS	art.nr	319912	319909	319913	319911
W	art.nr	319963	319964	319965	319966

1200-1400 för lastare 1.10-3.55, 590-1490/95

1600-1800 för lastare 2.70-5.80, 1390-1890

Pinnavstånd mm c/c 170



ISBLAD

3:e hydraulfunktion erfordras

Bredd	mm	3000
Höjd	mm	600
Vikt	kg	250

SMS	art.nr	200005
W	art.nr	219615

För lastare 3.10-5.80, 1090-1890
Vändbart med grov- och finskär.
Hydrauliskt ställbart höger/vänster 45°.



SVERIGEPLOGEN

Standardutrustad med pendlande fäste samt eventill för manövrering av höger resp. vänster plogvinge.

3:e hydraulfunktion erfordras

Bredd	mm	2100	2400	*2800	*3200
Höjd	mm	800	990	990	990
Vikt	kg	190	470	580	660

SMS	art.nr	219606	219603	219600	219601
------------	--------	--------	--------	--------	--------

219606 för lastare 3.10-3.40, 1090-1490/95
219603 för lastare 3.40-5.80, 1490/95-1890
219600 för lastare 4.60-5.80, 1695-1890
219601 för lastare 4.70-5.80, 1790-1890

*Lastmaskinsfäste 219604
Stöttallink för 219606 Art. nr 219607



SANDSPRIDARTILLSATS

Vibrerande, rostfri gallerplåt, som påverkas av hydraulmotor. Försedd med flödeskontrollventil.

3:e hydraulfunktion erfordras

Bredd	mm	2000/2200
Höjd	mm	320
Vikt	kg	35

art.nr 544251

För lastare 1.10-5.80, 1090-1890
Monteras på Universal- resp.
Snö/lättmaterialskopa



BALBÄRARE

Trima Balbärare är ett 3-punkt monterat redskap för transport av halm, hö och ensilagebalar.

Fyra rundbalar kan transporteras i 3-punktslyften. Transporten av balar från fält hem till gården kan på detta sätt göras effektivt och rationellt då balarna tas direkt från marken och inga onödiga omlastningar behövs.

För att erhålla bästa lyftfunktion används hydraulisk toppstång.

Vikt	kg	220
Max last	kg	2500
Pinnar 4 st	mm	1000
Pinnar 4 st	mm	600

art.nr	540356
--------	--------



BELASTNINGSVIKT, TVÄRBOM

Belastningsvikt

Vikt	kg	ofylld	75
art.nr	540284		

Tvärbom för belastningsvikt

art.nr	540287
--------	--------

för samtliga lastare



REDSKAPSFÄSTE

SMS	st	art.nr	540409
W	par	art.nr	540412



SMS-redskapsfäste



W-redskapsfäste

Köptrygghet - ekonomi - service bra andrahandsvärde

Branschens största serviceorganisation står till din tjänst.

På alla marknader där Trima finns representerade finns service och reservdelar för Trimas produkter.

Trima - en investering i möjligheter och framtid.

Trimas huvudkontor och produktionsanläggning ligger i Bergsjö, Sverige. Våra dotterföretag finns i Tyskland, Danmark och Storbritanien.

Som ett företag inom Atle Karolin ingår Trima i en stark organisation med systerföretag som verkar över hela världen.



Trima AB
Box 301
S-820 70 Bergsjö, Sweden
Tel. +46 (0)652-371 00
Fax. +46 (0)652-371 11
e-mail: info.sales@trima.se
Internet: www.trima.se

Baas Trima GmbH
Peiner Hag 11
D-25497 Prisdorf
Germany
Tel. +49(0)4101 700 8-0
Fax. +49(0)4101 719 87
e-mail: baastrima@t-online.de

Trima A/S
Bjernevej 30 A
DK- 7800 Skive
Denmark
Tel. +45-97 51 21 44
Fax. +45-97 51 26 04
e-mail: trima.as@post.tele.dk

Trima Ltd
33 Tatton Court
Kingsland Grange
Warrington, WA1 4RR
United Kingdom
Tel. +44(0)1925 821 181
Fax. +44(0)1925 828 378

ETT FÖRETAG I ATLE KAROLIN/MEMBER OF THE ATLE KAROLIN GROUP