



VALMET

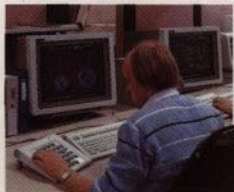
305, 355, 405, 455, 505, 605, 655, 705, 755, 805, 855, 905, 8300, 8600



Valmet ett framgångsrikt företag med nordisk profil



Denna broschyr presenterar Valmet-traktorerna i effektområdet 39 - 125 kW (53 - 170 hk) DIN. Innan vi går in på en beskrivning av dessa modeller vill vi ge Dig några korta fakta om vår traktorverksamhet.



Valmet-traktorn är resultatet av nordiskt samarbete och hög teknologi

Utvecklingen av Valmets traktorprogram har baserats på flera solida grundstenar. Till dessa hör Valmets högklassiga utvecklingsresurser där modern data-teknisk utrustning utgör ett naturligt inslag i konstruktionsarbetet, produktionsapparaten som bygger på senaste teknik och metoder, samt inte minst, det nära samarbetet med de slutliga användarna i Norden vilket starkt har bidragit till att skapa en produkt som är rätt anpassad för marknadens behov och krav.

Och idag kan vi erbjuda kunderna ett verkligt modernt traktorprogram modeller med fyrhjulsdrift i grundkonstruktionen, långt driven komponentsamordning, slitstarka, dragvilliga turbomotorer, ett unikt chassikoncept med väl skyddad kraftöverföring, ergonomiskt anpassad förarhytt med elhydraulisk manövrering av olika funktioner samt en effektiv arbetshydraulik för mångsidigt redskapsutnyttjande. Kort sagt, en rationell arbetsmaskin för den moderna jord- och skogsbrukaren.

Produktion och kvalitet går hand i hand

Tillverkningen av produkter med hög kvalitet - Valmet-traktorerna - kräver produktionsresurser av hög klass. Våra produktionsanläggningar arbetar med modernaste teknik och metoder och traktorkonceptet är utrustat för att genomföra mycket avancerade testprogram. Produktionen är långt automatiserad och utnyttjar bl a robotteknik i monteringen. Vid komponentbearbetningen tillämpas ett flexibelt material flödes-system FMS, och i produktionen användes det ursprungligen japanska JOT-systemet. Alla dessa åtgärder syftar till att kunna producera hög kvalitet - ett nyckelbegrepp för oss.

Vi har även utvecklat våra marknadsföringsresurser på de olika marknadsområdena för att ge våra kunder sakkunnig hjälp vid traktorköpet och en effektiv service och reservdelsförsörjning för framtiden - en Valmettrygghet.



Valmet på världskartan

Valmets traktorverksamhet har sedan 60-talet internationaliserats mycket starkt. Vår traktorfabrik i Brasilien, Valmet do Brasil, är mycket framgångsrik. Utom en hög andel av hemmamarknaden har Valmet do Brasil också utvidgat sin export till att omfatta USA och Kanada. I Tanzania har vi tillverkat Valmet-traktorer för den afrikanska marknaden sedan 1983.

En ny fabrik är under uppförande i Portugal för produktion av traktorer för den Iberiska halvön med Spanien och Portugal samt

även för leveranser till Nordafrika. Produktionen beräknas starta under slutet av 1991. Stora samordningsfördelar uppnås mellan de olika fabriker inom produktutvecklings-, produktions- och marknadsföringsområdena.



Valmet - med sikte på framtiden

Valmet-koncernen, det börsnoterade storföretaget vars främsta kännetecken är satsningen på ständig utveckling baserad på högteknologi är en solid grund i vår traktorverksamhet. Valmet är världens ledande tillverkare av pappersmaskiner och containertåg och spårvagnar, träförädlingsmaskiner, dieselmotorer, automatiska bearbetnings-system samt processautomationsutrustningar. Traktorerna är en av koncernens starka verksamhetsgrenar. Av de moderna, uppskattade produkterna från Valmet-koncernen kan vi här erbjuda Dig driftsäkra, effektiva maskiner för Ditt dagliga arbete i jordoch skogsbruket - VALMET-TRAKTORER.



Valmet ger dig en behaglig arbetsdag



Valmet 455 är den största av dessa tre modeller. Den har en tre-cylindrig turboladdad 3.3 liters motor på 49 kW (67 hk).

När du tagit plats i förarhytten på någon av Valmets mindre traktormodeller märker du snart att det är en bekväm och funktionell förarplats som är svårt att finna på andra traktorer i denna storleksklass.

Regel dörroppning som gör det lätt att komma in och ut ur hytten, plant golv och en bekväm, inställbar sits är det som man först lägger märke till. Manöverspakarna sitter lätt åtkomliga till höger om förarsitsen, sikten är suverän i alla riktningar genom den unika Valmet-profilen på motorhuven och värme- och ventilationssystemet har den rätta kapaciteten för nordiska förhållanden.

Att köra en Valmet-traktor går praktiskt lika lätt och smidigt som att köra personbilen. Den hydrostatiska styrningen kräver ingen större kraft, alla växlar är synkroniserade och har distinkta lägen och den snäva vändradien underlättar manövreringen på trånga utrymmen som t ex vid skogskörning.

Den väl genomtänkta uppbyggnaden gör Valmet 305, 355 och 455 till verkliga all-roundtraktorer. Robusta och smidiga i skogen, lättmanövrerade vid t ex lastningsjobb och transporter och dragvilliga med väl utbyggd hydraulik som klarar fältredskapen.

Valmet-traktorn är en produktiv arbetsmaskin som även erbjuder dig en verkligt bra arbetsplats!



Den minsta modellen är Valmet 305 på 39 kW (53 hk).



Den yttre hydrauliken har som standard 2 omställbara ventiler. Lyftkraften är hela 2500 kp.



Instrumenteringen är överskådlig med kontrollampor för de olika funktionerna.



Valmet-traktorn en funktionell helhet

Grunden till Valmet-traktorernas framgång ligger i ett ständigt pågående utvecklingsarbete baserat på mångårig erfarenhet, kreativa tekniska lösningar och lyhördhet för användarnas behov och krav.

Men forskning och utveckling bidrar inte enbart till att skapa högklassiga produkter. Omfattande testprogram och en tekniskt långt driven produktionsapparat med de modernaste tillverkningsmetoderna medverkar i hög grad till en slutprodukt vars främsta egenskaper är hög kvalitet, driftsäkerhet och modernitet – Valmettraktorn. Kännetecknande för alla modellerna är den speciella uppbyggnaden, unik i sitt slag, som Valmet varit föregångare i att utveckla. Chassit med sina huvudkomponenter – motorn placerad över framaxeln, mellandelen som samtidigt är bränsletank samt bak kroppen med växellåda, bakaxel och arbetshydraulik bildar en robust och stark konstruktion med en väl skyddad kraftöverföring utan känsliga detaljer som kan skadas vid körning. Valmet-traktorerna är från grunden byggda för fyrhjulsdrift. Genom den låga tyngdpunkten och motorns placering över framaxeln får traktorerna en perfekt viktfordelning som ger optimalt utnyttjande av framhjulsdriivningen, en egenskap som kommer väl till pass vid besvärliga körförhållanden.

Valmet-traktorerna är också komforttraktorerna. Den rymliga, och bekväma förarplatsen är ergonomiskt riktigt inredd med perfekt siktt och lättarbete manöverspakar.

Modellerna Valmet 505 – 905 förenar styrka och hög produktivitet med modern teknik. Med Valmet Autocontrol – det förprogrammerade, elektroniskt styrda regelsystemet för hydrauliska lyften – går arbetet både lättare och ger ett bättre resultat.

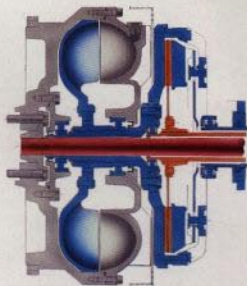
Valmet är morgondagens traktorprogram redan idag!



Hi-Trol, turbinkoppling finns på Valmetmodellerna 655, 755 och 855. En utrustning som ger traktorerna ännu bättre egenskaper och en helt ny körkänsla.



Driftsäkra, segdragande motorer med god bränsleekonomi är kännetecknande för samtliga Valmet-modeller.



Valmets turbinkoppling – Hi-Trol – ger mjuk, skonsam igångkörning som minskar påfrestningarna på både traktor och redskap. Kopplingen är praktiskt taget helt underhållsfri.



Valmet-modellerna 505 – 905 har som standard en förarsits som kan svängas 180°. Alternativt kan dessa modeller levereras med en helt vändbar förarplats i tre olika utföranden.



Väl utbyggd yttre hydraulik med upp till 6 olika ventiler och rejäl lyftkraft i redskapslyften ger Valmet-traktorerna stor mångsidighet vid redskapsanvändningen.

Prova tekniken och styrkan i Valmet MEGA – stordragarna

Valmet MEGA 8300 och 8600 är stordragarna som tål tuffa utmaningar i krävande jordbearbetning. Dragvilliga, tekniskt avancerade och med en förarkomfort av högsta klass är dessa båda modeller det rätta valet för de stora gårdarnas behov och krav.

De är utrustade med Valmet-geox på 103 resp. 125 kW (140 resp. 170 hk), 16 växlad synkroniserad växellåda och en arbetshydraulik med kapacitet att klara de stora tunga redskap som svar mot traktorernas storleksklass. Lyftkraften är hela 78 kN (7,8 ton).

Både modellerna har som standard Valmet Autocontrol II, det elektroniskt styrda, förprogrammerade regleringsystemet för redskapslyften. Välj det program som passar redskapet och driftförhållanden och automatiken sköter resten. Autocontrol II styr även flera andra funktioner under arbetet som i ex in- och urkoppling av differentialspararna fram och bak när redskapet sänks resp höjs, urkoppling av framhjulsdriften vid körhastighet över 14 km/h och vidare avkänning vid tångkörning av kraftluftagsdrivna redskap vilket sker mjukt oberoende av det drivna redskapets fröghet.

Genom den höga förarkomforten blir också arbetsdagen mindre påfrestande. Såväl 8300 som 8600 har i ex luftkonditionering som standard och den väl ljudisolerade hytten är en bekväm och trygg arbetsplats fullt i klass med dagens högt ställda krav.

Valmet MEGA är traktorerna för dig som är staget förel



Valmet MEGA har den typiska Valmet-profilen med slufsanda motorhuv som i kombination med stora rullor ger perfekt grip i alla riktnin



Lyfts snabbkopplingar på dragstänger och foppling är standard liksom tre dubbelstreckade ventiler för yttre hydraulik. Kraftuttaget har hydraulisk inkoppling och belastningsavkänning via Autocontrol II.



Styret har ställbar lutning och kan även justeras teleskopiskt för en bekväm körställning. Instrumenteringen är tydlig och lättläst.

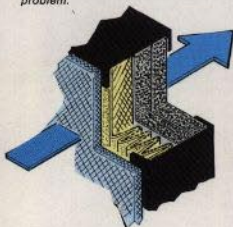


Manöverpanelen för Autocontrol II är bekvämt placerad till höger om förarsätet liksom växelspakarna och spakarna för hydrauliken.



Utrustningar som ger din Valmet-traktor ett extra lyft

Aktivt kolfilter för värme- och ventilationsanläggningen. Idealiskt vid sprutning men också för förare allergiska problem.



Luftfjädrad förarsits med inbyggd plandämpning och kompressor.



Videokamera för extern övervakning av redskapen.



Monitor för montering i hytten med anslutning till videokameran



Elektronisk luftrenare för förarhytten.



Hydraulisk lyftlänk.

Hydraulisk toppstäng



Toppstäng med snabbkoppling

Dragstänger med snabbkoppling.

Matlådevärmare



Brandsläckare.



Lädderratt

Till Valmet-traktorerna finns olika utrustningar som ger såväl praktiska som säkerhetsmässiga fördelar. Dessa kan beställas vid köptillfället och monteras vid fabriken eller eftermonteras hos din återförsäljare. Genom de flexibla produktionsmetoderna vid fabriken kan du, utan att leveransens fördröjs, beställa din Valmet-traktor just i det utförande och med den utrustning som just du har nytta av. Vi skräddarsyr traktorn efter dina personliga behov och krav. Valmet är det valfria alternativet.

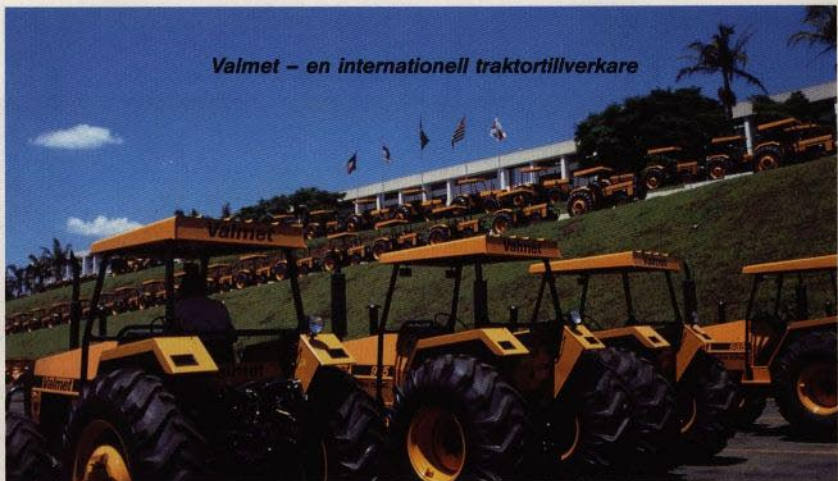


Specifikationer

Specifikation	Modell 305/305-4	355/355-4	455/455-4	505/505-4	605/605-4	655/655-4
Max effekt kW (hk) DIN	39(53)	45(61)	49(67)	53(72)	56,5(77)	61(83)
Momentstegring %	23	20	20	22	21	20
Cyl. antal/ volym dm ³	3/2,7	3/3,3	3/3,3	3/3,3	3/3,3	4/4,4
Växlar, fram/back	8/4	8/4, 12/8	8/4, 12/8	8/4, 16/8	8/4, 16/8	8/4, 16/8
Lyftkraft, kN (kp)	24(2500)	24(2500)	24(2500)	44(4500)	44(4500)	44(4500)
Längd, mm	3710/3850	3710/3850	3710/3850	4390	4390	4515
Bredd, mm	1950	2030	2030	2050	2130	2170
Höjd, mm	2640	2620	2640	2660	2670	2670
Vändradie, mm	3500/4200	3500/4200	3500/4200	4200/4000	4200/4000	4200/4250
Vikt, kg	2770/3000	2820/3040	2800/3030	3580/3950	3580/3980	3670/3990
Motor, sug/turbo	turbo	sug	turbo	turbo	turbo	turbo

Specifikation	Modell 705/705-4	755-4	805-4	855-4	905-4	8300	8600
Max effekt kW (hk) DIN	66/90	66/90	73,5/100	73,5/100	81/110	103 (140)	125(170)
Momentökning, %	14	14	18	18	11	16	27
Cyl. antal/ volym dm ³	4/4,4	4/4,4	4/4,4	4/4,4	6/6,6	6/7,4	6/7,4
Växlar, fram/back	8/4, 16/8	8/4, 16/8	8/4, 14/8	8/4, 14/8	8/4, 14/8	16/16	16/16
Lyftkraft, kN (kp)	44(4500)	44(4500)	44(4500)	44(4500)	55(5600)	78(7800)	78(7800)
Längd, mm	4515	4515	4515	4515	4765	5590	5590
Bredd, mm	2170	2170	2170	2170	2130	2530	2550
Höjd, mm	2670	2705	2705	2705	2725	2900	2900
Vändradie, mm	4200/4250	4700	4700	4700	5050	5200	5200
Vikt, kg	3710/4030	4100	4130	4130	4430	5880	5950
Motor, sug/turbo	turbo	turbo	turbo	turbo	sug	sug	turbo

Valmet – en internationell traktortillverkare



i Brasilien tillverkar Valmet traktorer för det Syd-, Mellanoch Nordamerikanska marknadsområdet



i Tanzania för det öst-Afrikanska



och i Finland för den nordiska hemmamarknaden och väst-Europa.

Det senaste tillskottet i Valmets kedja av produktionsanläggningar är under uppförande i Portugal. Från denna fabrik som tas i drift under slutet av 1991 kommer Valmet att leverera traktorer till den Iberiska halvön med Spanien och Portugal samt till marknader i nord-Afrika. Produktionen vid Valmets olika fabriker är anpassad till produktkraven inom de marknadsområden dit leveranserna sker, men med avseende på produktutveckling och komponentutbyte finns ett nära samarbete mellan fabriker. Detta ger Valmet stora fördelar inom traktortechnologin och en stor flexibilitet i produktionsapparaten.

Valmet står för utveckling med sikte på framtiden, hög teknologi och trygghet för kunderna