

# VICON-LELY SPRINTMASTER

ny bogserad fingerhjulräfsa med högsta kapacitet



Räfsar 10' (3,05 m) hö eller halm med upp till 32 km/tim!!



BARA VICON-RÄFSOR  
HAR DEN UNIKA  
"VANDRANDE PINNEN"

Detta betyder, att Er räfsa kommer  
att följa varje markkontur och samla  
upp materialet särskilt noga även  
från håligheter på fälten.

## RÄFSAR FULLSTÄNDIGT RENT



Vicon-Lely SPRINTMASTER är en bogserad sidofräsa med två set fingerhjul, varje set bestående av tre hjul, vilka är sammanlänkade av ett fjäderbelastat stag. Denna konstruktion gör att fingerhjulen följer markkonturerna oberoende av varandra. Efter som hjulen i varje set inte kan röra sig upp eller ner oberoende av varandra (detta på grund av förbindelsestaget), kan höga arbetshastigheter erhållas utan någon

»studseffekt«. Varje fingerhjul är utrustat med långa, böjliga pinnar, vilka möjliggör SPRINTMASTERS jämna och flytande arbetsgång. Maskinen är monterad på två stora hjul 7.00×14", med vars hjälp räfsvinkeln och bredden kontrolleras. Justering göres med hjälp av ett vevhandtag. Dragstången, som kontrollerar transportbredden, kan också användas för grovjustering av arbetsbredden.

**Speciellt lämpad för det större lantbruket och maskinstationer**

# VID HÖG HASTIGHET ÄVEN I KRAFTIGT OCH SVÅR

## SE PÅ DESSA FÖRDELAR:

### INGET MATERIALSPILL

De böjliga pinnarna tar upp allt material och lämnar ingenting kvar på fältet.

### INGA SKADOR PÅ MATERIALET

Materialet behandlas mycket skonsamt, varför bladförlusten nedbringas till ett minimum.

### IDEALISK STRÄNG FÖR PICK-UP

Räfsan lämnar en lätt, jämn och luftig sträng, som kommer att öka kapaciteten på Er pick-up-press.

### JÄMNA HÖRN

Denna räfsa har inga problem med att göra jämna hörn, lätta för Er press att följa.

### MAXIMAL EFFEKT

Arbets hastighet beroende på markförhållanden upp till 32 km/tim.

### RÄFSAR RENT PÅ BÅDE JÄMNA OCH VERKLIGT OJÄMNA FÄLT

Systemet med de böjliga fingerhjul och "vandrande pinnarna" möjliggör detta.

### EXTRA KRAFTIG KONSTRUKTION

Den extra kraftiga stålramen, nållager i fingerhjul och högsta kvalitet på fjäderstålpinnarna garanterar lång livslängd på denna maskin.



## STUDERA HÄR DE LUFTIGA



## **RRÄFSAT MATERIAL**



## **STRÄNGARNA OCH DE VÄL RUNDADE HÖRNEN**



Vicon-Lely SPRINTMASTER är ett ytterligare tillskott till det berömda Vicon-programmet med fingerhjulräfsor. Dessa räfsor är nu välkända över hela världen för sina låga anskaffningskostnader och, inte mindre viktigt, minimala behov av underhåll. Det finns inga drivande delar i SPRINTMASTER, vilka kan bli föremål för förslitning, t.ex. kuggdrev, remskivor eller kedjor. Kontakten med materialet sätter hjulen i rörelse.

**ojämförbar smidighet och flytande arbetsgång.**

## SNABBT OCH JÄMNT



1.

1. SPRINTMASTER gör jämna, runda hörn, lätta att följa med pick-up-press.

2.

Räfsning är möjlig ända intill Era stängsel eller diken — SPRINTMASTER lämnar ingenting kvar.

3.

Räfsbredden på maskinen är 10' (305 cm) när den är monterad med 6 fingerhjul. Maskinen kan användas med antingen 4, 5 eller 6 fingerhjul allt efter behov.

2.



3.

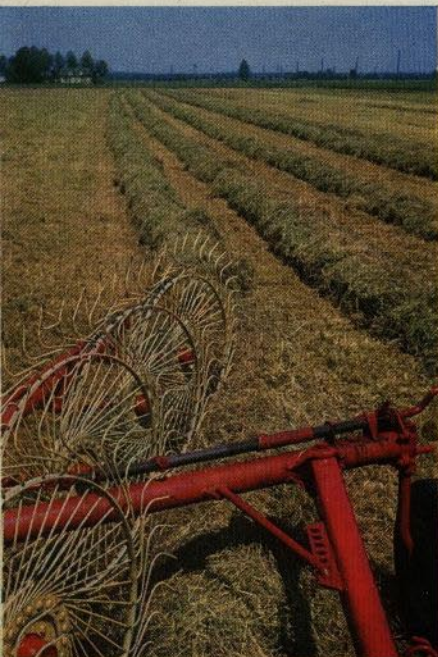


## UNIK PINNKONSTRUKTION

De 91 cm långa pinnarna är bultade på centrumnavet. Den yttre fälgringen tjänstgör bara som en styrning och är på intet sätt fastsatt på pinnarna.

En belastning eller vridning tages därför av hela pinnens längd och inte bara av änden. Denna konstruktion garanterar maximalt skydd mot sönderkörning.

Hemligheten med det perfekta rena arbetet är utformningen av den långa böjda pinnen, vars ände alltid står i rätt vinkel till markytan och aldrig kan pressas ner eller vridas.



## Specifikationer på SPRINTMASTER

Ram:	extra kraftig stålram
Antal fingerhjul:	4, 5 eller 6
Räfsbredd:	med 4 fingerhjul 6' (183 cm) med 5 fingerhjul 8' (244 cm) med 6 fingerhjul 10' (305 cm)
Räfs hastighet:	upp till 32 km/tim
Transportbredd:	med 4 fingerhjul 229 cm med 5 fingerhjul 229 cm med 6 fingerhjul 359 cm
Dragstång:	justerbar
Pinnar:	av specialhärdat fjäderstål 40 per hjul
Pinnutbyte:	individuellt
Fingerhjul diameter:	145 cm
Fingerhjulslager:	extra kraftiga nårullager
Vikt:	ca 350 kg
Däck:	7.00x14"
Hjullager:	SKF kullager
Smörjning:	14 smörjställen (på 6-hjulsmodell)
Kraftbehov:	från 20 hkr
Arbetsinställning:	sker med två vevhandtag, placerade på ena sidan av maskinen

Som standard är SPRINTMASTER utrustad med en hydraulisk kolv med slangar för fjärrmanövrering av arbetsdjup och urkoppling, vilket kan utföras från traktorförarens säte. Denna cylinder är synnerligen användbar, då fälten är osymmetriska och då det är nödvändigt att köra över strängarna.



Aterförsäljare:

Generalimportör:

**CANI TRADING CO AB**

Landskrona Tel. Vx. 0418/165 50  
Reservdelsdepå Örebro Tel. 019/405 00