



HUGGARVAGN 1606





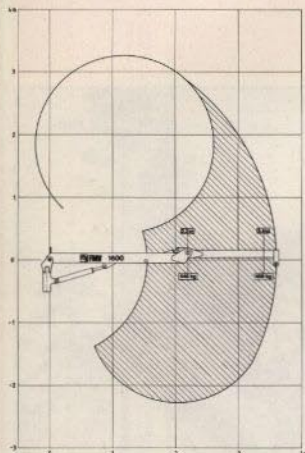
FMV:s korta ekipage ger genom sin framdragna boggie ökad stabilitet och bättre följsamhet.



Genom FMV:s system med utbytbara boggiearmar erhålls två alternativ till hjulutrustning.



FMV:s hydraulvinsch HV 100 ökar räckvidden och når virke där traktorn inte går.



Lyftkapacitet vid 95% verkningsgrad exklusive verktyg (rotator och grip).

Vikt grip och rotator 100 kg.

TEKNISKA DATA

FMV-Huggarvagn med kran FMV-1600 och vinsch HV 100.

KRAN FMV-1600

Lyftmoment brutto	17 kNm	1,7 tonm
Räckvidd	3,6 m	
Lyftkraft på 3,4 m inkl grip		
G-20 och rotator	300 kg	
Rek pumpkapacitet	15—30 l/min	
Arbetsstryck	11,5 Mpa	115 kp/cm ²
Svängvinkel, vridmotor	240°	
Svängmoment, vridmotor	425 kpm	

FMV HUGGARVAGN 1606

LASTNING

FMV 1600 är en smidig och effektiv griplastare med lång livslängd. Den kan förses med vinsch HV 100 och kompletteras med storsäckskrok samt olika gripartillbehör.

VINSCHNING

HV 100 vinschen, monterad på kranarmen, vinschar in virket i såväl gallring som när terrängförhållandena i övrigt omöjliggör framkomlighet.

TRANSPORT

FMV:s Huggarvagn 1606, ger i likhet med övriga modeller i FMV:s vagnsprogram, genom sin korta och kompakta uppbyggnad, extra god stabilitet och följsamhet. Den flyttbara boggien och det extra fästet för stöttorna möjliggör en anpassad viktfordelning.

TEKNISKA LÖSNINGAR

De mekaniska stödbenarna ger extra stabilitet vid lastning och lossning. Inåtlutande, svängbara stöttor ger färre skador på växande skog. Verktygsfacket, den tättribbade grinden och den ställbara boggien, är uppskattade lösningar på Huggarvagn 1606.

VINSCH HV 100

Dragkraft vid 175 kp/cm ²	1200 kp
Wire	ø 6 mm/40 m
Vinschhastighet vid 20 l/min	0,5 m/sek

CHASSIE 6 TON

Total längd	5250 mm
Total bredd	1900 mm
Lastarea	1,7 m ²
Frigångshöjd i mitten	470 mm
Grind, bredd	1750 mm
Grind, höjd	1220 mm
Centralbalk	160×160 mm
Hjul	8,50×12" 10 lag
Total vikt komplett ekipage	1200 kg



AB FORSHAGA MEKANISKA VERKSTAD

BOX 94, 667 00 FORSHAGA
TELEFON 054/720 20 TELEX 66138 S



Lantmännen