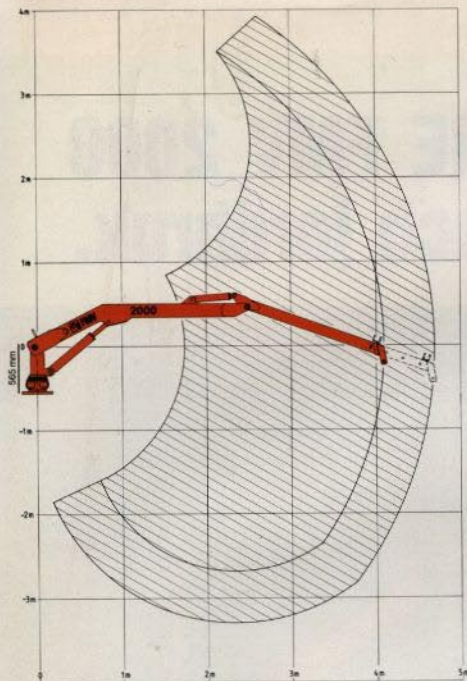




GRIPLASTARE FMV 2000 för skogs- och jordbruk.



Rörelseschema



Lyftkapacitet exklusive verktyg (grip och rotator). Vikt grip och rotator 95 kg.

FMV 2000 är typgranskad av AB Statens Anläggningsprovning (SA). Den uppfyller hållfasthetskraven enligt gällande krannummer (IKH 4.30.01) för denna typ av lyftutrustning försedd med gripare i intensiv skogsdrift. Kranen är klassad i lyftklass H 1 och driftklass B 4, vilket visar sambandet mellan lyftförmåga och varaktighet (livslängd).

GRIPLASTARE FMV 2000

FMV 2000 är marknadens mest beprövade gripplastare för jordbrukstraktorer och traktorvagnar.

Kranen är försedd med kugghjulsvridmotor med dubbla svängcylindrar, hydraulisk rotator och mekaniskt teleskop.

FMV 2000 monteras antingen på vagn eller på stativ i traktorns 3-punktslyft med FMVs patenterade stabiliseringssystem. Den kan också fastmonteras på tak eller på stativ i snabbkopplingsram.

Till FMV 2000 finns en rad gripverktyg såsom jordbruksgrip och gripskopor för varierande arbetsuppgifter inom lantbruket.

TEKNISKA DATA

Lyftmoment brutto <small>(lyftklass H 1, driftklass B 4)</small>	21,5 kNm
Räckvidd inkl mek teleskop <small>(mek teleskop 0,6 m)</small>	4,7 m
Rek pumpkapacitet	20-40 l/min
Arbetstryck	11,0 Mpa
Svängvinkel, vridmotor	360°
Svängmoment, vridmotor	5,9 kNm
Vridvinkel, hydr rotator	280°
Grip G-20, griparea spets mot spets	0,14 m ²
Grip G-20, praktisk griparea	0,22 m ²
Vikt kran inkl gripare och rotator	450 kg



AB FORSHAGA MEKANISKA VERKSTAD
BOX 94, 667 00 FORSHAGA
TELEFON 054 - 720 20 TELEX 66138 S

Lantmännen