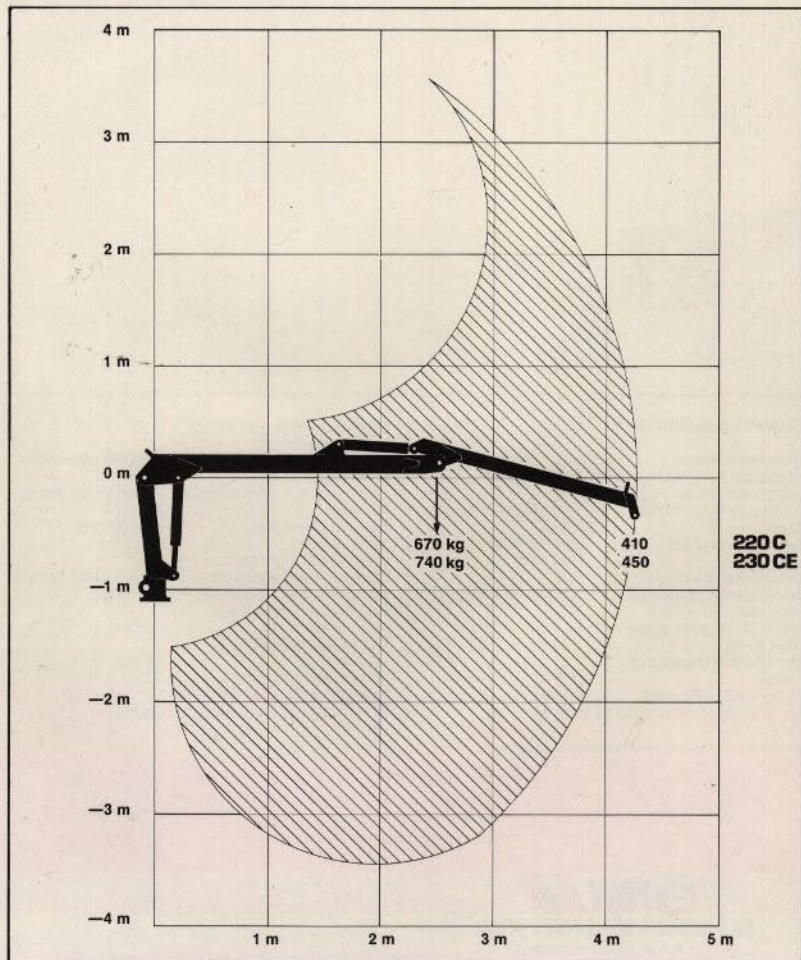


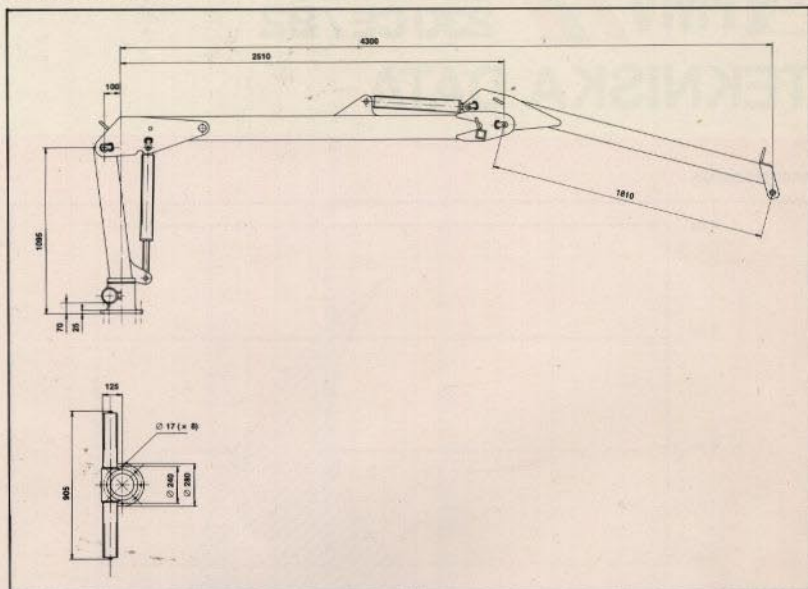
**FMV****220 C / B3
230 CE / B2**

TEKNISKA DATA

ARBETSSCHEMA



MÄTTSPECIFIKATIONER



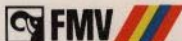
TEKNISKA DATA FMV 220 C

Lyftmoment brutto (Lyftklass H 1, driftklass B 3)	21,6 kNm (2,2 tonm)
Lyftmoment netto (Lyftklass H 1, driftklass B 3)	17,5 kNm (1,78 tonm)
Räckvidd	4,3 m
Rek pumpkapacitet	20—40 l/min
Systemtryck	16,0 MPa
Svängvinkel, vridmotor	240 °
Svängmoment, vridmotor	4,5 kNm (453 kpm)
Vridvinkel, hydr rotator	280 °
Grip G-20, griparea spets mot spets	0,14 m ²
Vikt kran inkl gripare och rotator	370 kg
Vikt gripare och rotator	92 kg
För lyftkraft på olika utlägg se schema	

TEKNISKA DATA FMV 230 CE

Lyftmoment brutto (Lyftklass H 1, driftklass B 3)	23,5 kNm (2,4 tonm)
Lyftmoment netto (Lyftklass H 1, driftklass B 3)	19,5 kNm (2,0 tonm)
Räckvidd	4,3 m
Rek pumpkapacitet	20—30 l/min
Systemtryck	17,5 MPa
Svängvinkel, vridmotor	240 °
Svängmoment, vridmotor	4,5 kNm (453 kpm)
Vridvinkel, mek rotator	360 ° max
Grip G-20, griparea spets mot spets	0,14 m ²
Vikt kran inkl gripare och rotator	350 kg
Vikt gripare och rotator (manöverventil m. 4 funktioner)	72 kg
För lyftkraft för olika utlägg se schema	

FMV förbehåller sig rätten att vid behov införa konstruktionsändringar.



AB FORSHAGA MEKANISKA VERKSTAD

Box 94, 667 00 FORSHAGA
 TEL. 054-720 20 TELEX 661 38 S
 TELEFAX 054-707 64