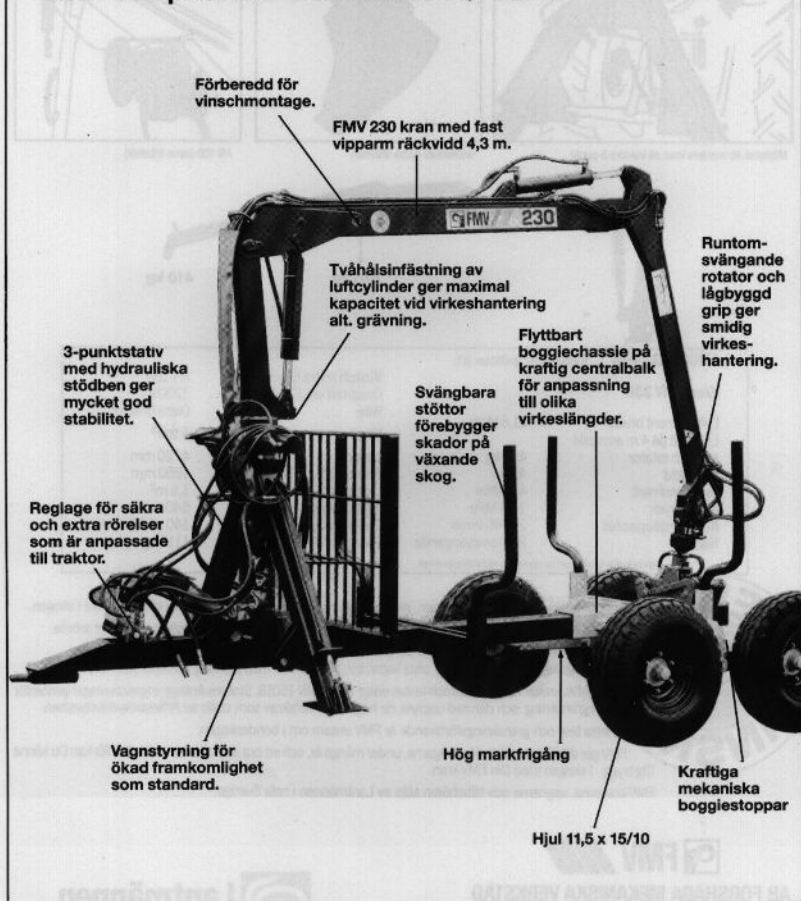


**FMV****230-6S**

NYA HUGGARVAGNEN

Liten och prisvärd men robust och stark.



Förberedd för
vinschmontage.

FMV 230 kran med fast
vipparm räckvidd 4,3 m.

Tvåhålsinfästning av
luftcylinder ger maximal
kapacitet vid virkeshantering
alt. grävning.

3-punktstativ
med hydrauliska
stödben ger
mycket god
stabilitet.

Reglage för säkra
och extra rörelser
som är anpassade
till traktor.

Vagnstyrning för
ökad framkomlighet
som standard.

Flyttbart
boggiechassi på
kraftig centralk
för anpassning
till olika
virkeslängder.

Svängbara
stöttor
förebygger
skador på
växande
skog.

Hög markfrigång

Runtom-
svängande
rotator och
lågbyggd
grip ger
smidig
virkes-
hantering.

Kraftiga
mekaniska
boggiestoppar

Hjul 11,5 x 15/10

NYA HUGGARVAGNEN

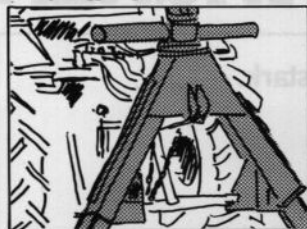
Liten och prisvärd men robust och stark.

FMV myntade begreppet Huggarvagn. Det var många år sedan och mycket har hänt i FMV-programmet sedan dess. Nu är det dags för NYA HUGGARVAGNEN 230-6S.

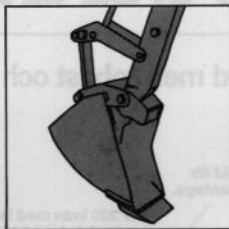
En mycket prisvärd vagn som innehåller det mesta av vad som utvecklast av FMV under åren.

Det betyder en smidig vagn, stark och robust, som är ett utmärkt alternativ – inte minst prismässigt – till de mer eller mindre manuella redskap som används av många skogsbönder i dag.

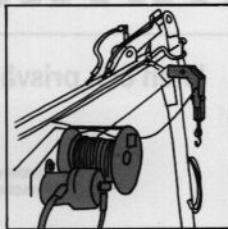
FMV Nya Huggarvagn har bla:



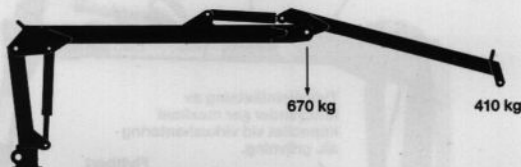
Möjlighet att montera kran på traktors 3-punkt



Grävtilsats (extra tillbehör)



HV 100 (extra tillbehör)



TEKNISKA DATA (Lyftklass H1, driftklass B3)

Kran FMV 230

Lyftmoment brutto	21,5 kNm
Lyftkraft på 4 m arm exkl grip och rotator	440 kg
Räckvidd	4,3 m
Svängmoment	4,5 kNm
Arbetstryck	16,0 MPa
Rek pumpkapacitet	20-40 l/min
Rotator	Runtomsvängande

Vinsch (extra tillbehör)

Dragkraft vid 17,5 MPa
Wire

Vagn

Längd
Bredd 11,5 x 15 hjul
Lastarea
Frigångshöjd
Centralbalk
Vikt vagn/kran

HV 100

1200 kp
Diam 6/40 m
6 ton²⁾
4720 mm
1950 mm
1,5 m²
540 mm
140 x 140 x 8 mm
1115 kg

FMV förbehåller sig rätten att vid behov införa konstruktionsändringar.

2) Bärformlaga på hjul



FMV tillverkar ett komplett program, med anpassade tillbehör för rationellt och säkert arbete i skogen.

Från kranar i bondeskog till proffskranar med räckvidd och kapacitet för intensivt dagligt arbete.

Traktormontering i tre-punkt, på tak alternativt fyr-punktsfäste eller fast monterade på robusta skogsvagnar från MOHEDA i olika kapacitetsklasser och med styrning och drift som alternativ.

FMVs kranar konstrueras och testas enligt norm DIN 15018, Statens Anläggningsprovningar genomförs en granskning och därmed uppfylls de höga säkerhetskrav som ställs av Arbetsarkyddsstyrelsen.

Detta test och granskningsförfarande är FMV ensam om i bondeskogen.

FMV ger därför bra valuta för pengarna, under många år, och ett bra andrahandsvärde. Därför kan Du känna Dig trygg i skogen med Din FMV-kran.

FMV-kranarna, vagnarna och tillbehören säljs av Lantmännen i hela Sverige.



AB FORSHAGA MEKANISKA VERKSTAD

Box 94, 667 00 FORSHAGA

Tfn 054-72020 Telex 66138 S Telefax 054-70764



Lantmännen