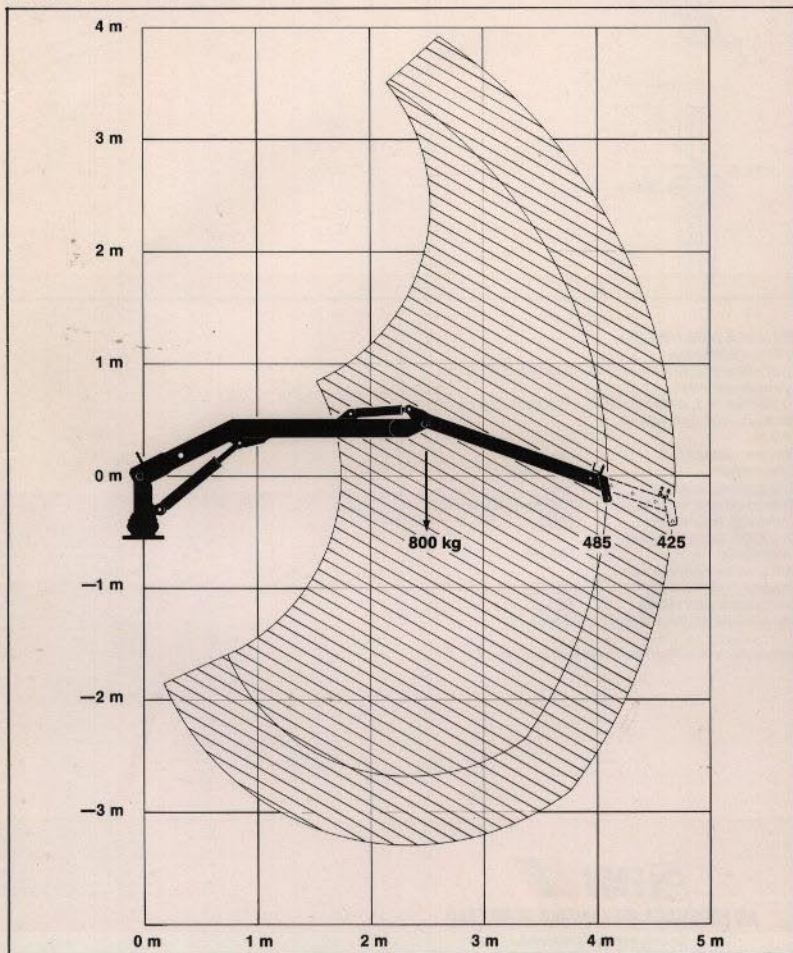


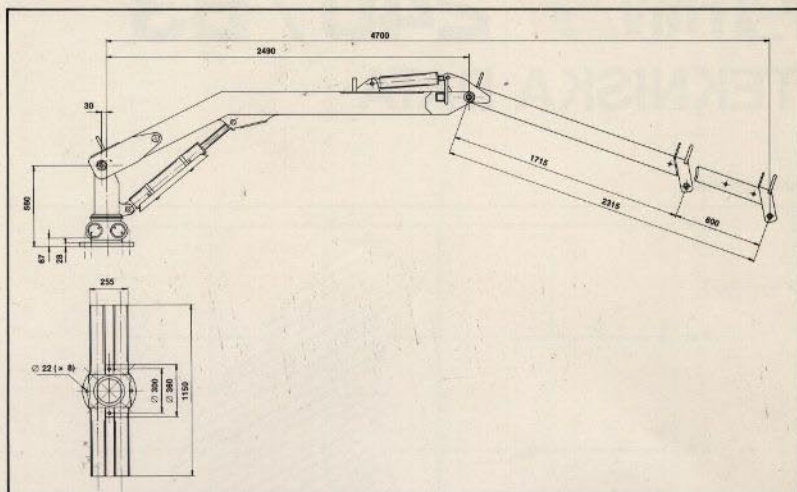
FMV 240 / B3

TEKNISKA DATA

ARBETSSCHEMA



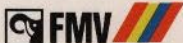
MÄTTSPECIFIKATIONER



TEKNISKA DATA FMV 240

Lyftmoment brutto (Lyftklass H 1, driftklass B 3)	24 kNm (2,45 tonm)
Lyftmoment netto (Lyftklass H 1, driftklass B 3)	19,6 kNm (2,0 tonm)
Räckvidd inkl mek telesk	0,6 m
Rek pumpkapacitet	4,7 m
Systemtryck	20—40 l/min
Svängvinkel, vridmotor	12,5 MPa
Svängmoment, vridmotor	360°
Vridvinkel, hydr rotator	5,8 kNm (579 kpm)
Grip G-20, griparea spets mot spets	280°
Vikt kran inkl gripare och rotator	0,14 m ²
Vikt gripare och rotator	450 kg
För lyftkraft på olika utligg se schema	92 kg

FMV förbehåller sig rätten att vid behov införa konstruktionsändringar.



AB FORSHAGA MEKANISKA VERKSTAD

Box 94, 667 00 FORSHAGA
TEL. 054-720 20 TELEX 661 38 S
TELEFAX 054-707 64