

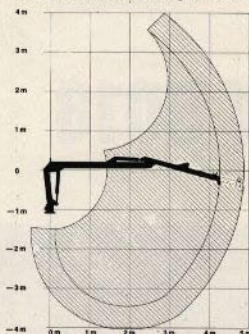


GRIPLASTARE FMV 5018

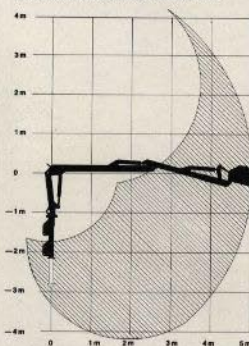
för skogs- och jordbruk



Rörelseschema Griplastare



Rörelseschema Grävare

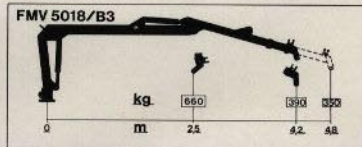


FMV-5018, på 3-p stativ med hydrauliska stödben, försedd med profilskopa för dikesgrävning.

TEKNISKA DATA FMV-5018

Lyftmoment brutto (Lyftklass H 1, driftklass B 3)	21,6 kNm (2,16 tonn)
Lyftmoment netto (Lyftklass H 1, driftklass B 3)	17,2 kNm (1,72 tonn)
Räckvidd inkl mek telesk (mek telesk 0,6 m)	4,85 m
Rek pumpkapacitet	20—40 l/min
Systemtryck	16,0 MPa
Svängvinkel, vridmotor	360°
Svängmoment, vridmotor	4,5 kNm (453 kpm)
Vridvinkel, hydr rotator	280°
Grip G-20, griparea spets mot spets	0,14 m ²
Vikt kran inkl gripare och rotator	385 kg
Grävdjup	1,7 m
Brytkraft (skopspets)	2000 kp

Belastningsschema



Gräv- och lasttillbehör

- Profilskopa 90° (dikesskopa)
- Grävskopa 30 cm med utkastare
- Grävskopa 80 cm (dikesskopa)

Gripskopa



Rotorsats R-280° och gripare G-20.



Grävtiltsats med profilskopa.



AB FORSHAGA MEKANISKA VERKSTAD

BOX 94, 667 00 FORSHAGA

TELEFON 054 - 720 20 TELEX 66138 S



Lantmännen