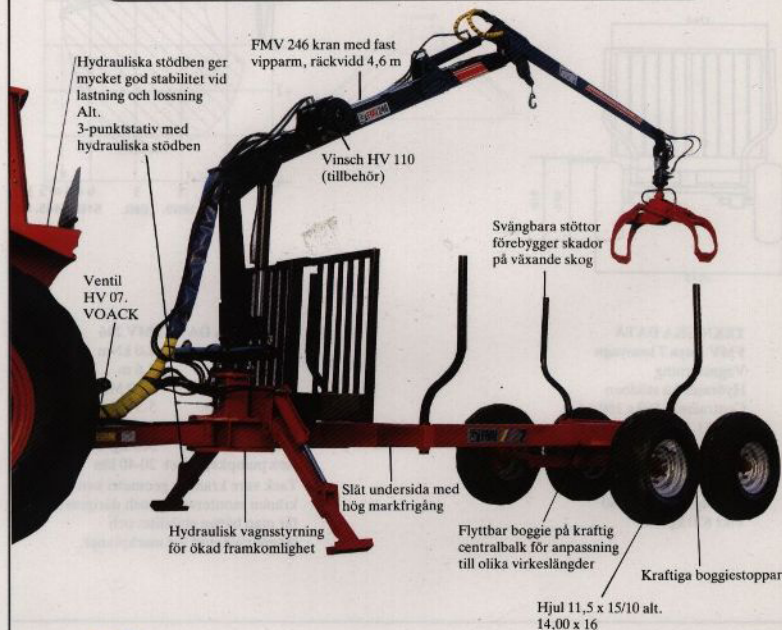


SKOGSVAGN 7 S

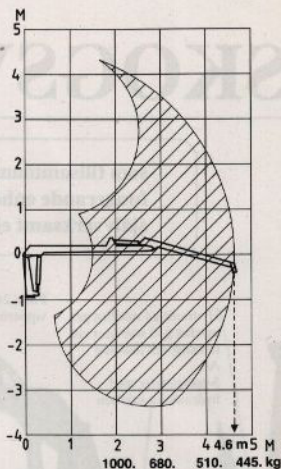
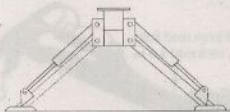
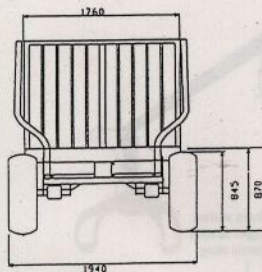
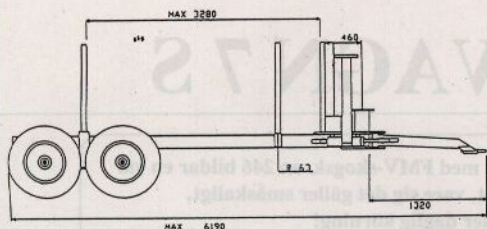
som tillsammans med FMV-skogskran 246 bildar en väl fungerande enhet, vare sig det gäller småskaligt, självverksamt eller daglig körning!



HV 110 - art nr 787 4171
 Dragkraft vid 17,5 MPA:
 Tom trumma 1100 kp
 Full trumma 629 kp
 Vikt inkl wire: 27 kg
 Wirens längd 40 m

HIB FOREST
 JONSERED - FMV
 Traktor, Grävare & Produktionsmaskiner

SKOGSVAGN 7 S



TEKNISKA DATA

FMV's nya 7 tonsvagn

Vagnstyrning
Hydrauliska stödben
Centralbalk 160 x 160 x 6,3
Hjul 11,5 - 15,3 alt 14 x 16
Flyttbar boggie
Boggiestopp
Lastarea 1,9 m²
Frigångshöjd 450/560
Vikt 830 kg

TEKNISKA DATA FMV 246

Lyftmoment netto 2.0 kNm
Räckvidd 4.6 m
Systemtryck 16.0 MPa
Svängmoment 5.3 kNm
Svängvinkel 360°
Vikt 300 kg
Rek pumpkapacitet 20-40 l/m
Tack vare kranens geometri kan kranen monteras lågt och därigenom får man bättre stabilitet och längre räckvidd vid markplanet.

 **HIAB FOREST**

JONSERED - FMV

Timber Cranes & Production Loaders
S-824 83 Hudiksvall, Sweden

Tel +46 650 910 00 Fax +46 650 108 22