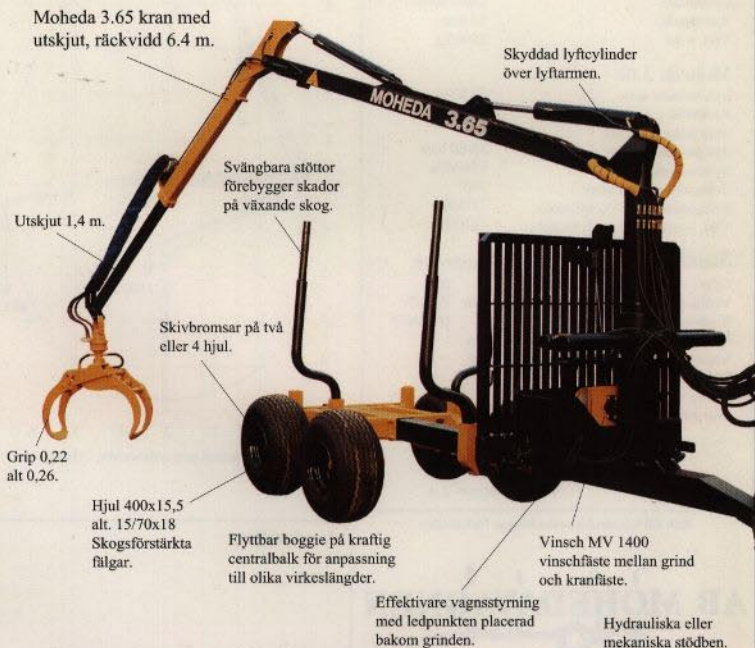


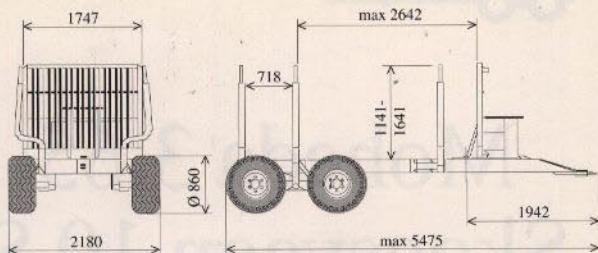
Moheda 3.65 Skogsvagn 10 S

ett komplett Moheda ekipage



Vagnen på bilden är extra utrustad

SKOGSVAGN 10 S



Tekniska data

Skogsvagn 10 S

Lastarea	2,6 m ²
Bärighet över hjul	10 ton
Frigångshöjd	530 mm
Centralram	180x180x8
Axeltappar	70 mm
Vikt, vagn	1800 kg

Moheda 3.65

Lyftmoment netto	30 kNm
Räckvidd	6,4 m
(inkl utskjut, 1,4 m)	
Rek pumpkapacitet	35-60 liter
Systemtryck	170 MPa
Svängvinkel, vridmotor	360°
Svängmoment netto, vridmotor	7,0 kNm
Vikt, kran inkl grip och rotator	ca 630 kg

Standard

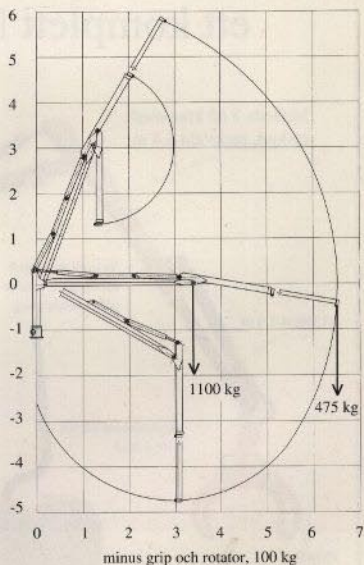
Grip	0,22
Ventil, 6 sliders	HV 07
Rotator	FR 1A
Hjul	400x15,5
Vagnstyrning	
Dubbelbanke	
Stötter med överstöta	4 st

Extra utrustning

Grip	0,26
Ventil, 8 slider	HV 07
Hjul	15/70x18
Hydr. stödben	
Mek. stödben	
Vinschfäste	
Vinsch	MV 1400
Fjärrm. vinsch	
Skivbromsar	2 eller 4 st
Extra banke	1 st
Stötter	
Delningsstöttor	2 st

Rätt till konstruktionsändringar förbehålles

Moheda 3.65



Återförsäljare:

AB MOHEDAVAGNEN

Box 84
340 36 Moheda

Tel. 0472-714 20
Telefax 0472-706 74