

Moheda 3.65 Skogsvagn 11-4WD

ett komplett Moheda ekipage

Skyddad lyftcylinder över lyftarmen

Moheda 3.65 kran med utskjut, räckvidd 6.4 m

Utskjut 1,4 m

Svängbara stöttor förebygger skador på växande skog

Hjul 400x15,5 alt. 400x22,5 med förstärkta fälgar

Grip 0,22 alt 0,26

11-4WD

Effektivare vagnsstyrning med ledpunkten placerad bakom grinden

Flyttbar bakvagn på kraftig centralbalk för anpassning till olika virkeslängder.

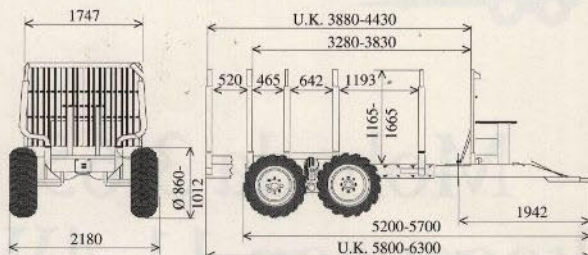
Skivbromsar på två eller 4 hjul. (extra utrustning)

4WD. Vagnsdrift med egen pump och tank eller direkt från traktorns hydraulik

Vinsch MV 1400 vinschfäste mellan grind och kranfäste. (extra utrustning)

Vagnen på bilden är extra utrustad

SKOGSVAGN 11-4WD



Tekniska data

Skogsvagn 11-4WD

Lastarea	2,6 m ²
Bärlighet över hjul	10 ton
Frigångshöjd	530 mm
Centralram	180x180x8
Dragkraft med egen hydraulpump, 200 bar	2250 kp
Axeltappar	70 mm
Vikt, vagn	1800 kg

Moheda 3.65

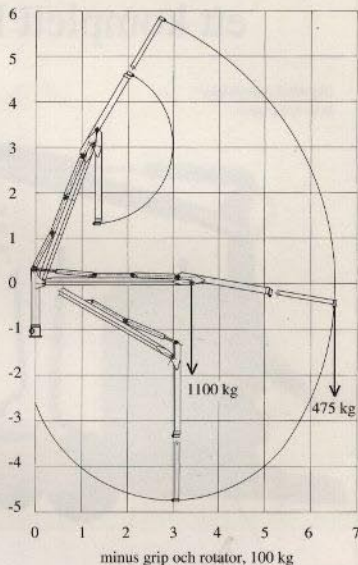
Lyftmoment netto	30 kNm
Räckvidd (inkl utskjut, 1,4 m)	6,4 m
Rek pumpkapacitet	35-60 liter
Systemtryck	170 MPa
Svängvinkel, vridmotor	360°
Svängmoment netto, vridmotor	7,0 kNm
Vikt, kran inkl grip och rotator	ca 630 kg

Standard

Grip	0,22	Extra utrustning	Grip	0,26
Ventil, 6 sliders	HV 07	Ventil, 8 slider	HV 07	
Rotator	FR 1A	Elventil och joystick		
4WD via traktorns hydraulik		Pump och tank	100 l/min	
Hjul	400x15,5	EHC	Danfoss	
Vagnsstyrning		Hjul	400x22,5	
Stöttor med överstötta	4 st	Mek. alt. hydr. stödben		
		Vinschfäste		
		Vinsch	MV 1400	
		Fjärrm. vinsch		
		Skivbromsar	2 eller 4 st	
		Delningsstöttor	2 st	

Rätt till konstruktionsändringar förbehålles

Moheda 3.65



Återförsäljare:

MÖHEDAVAGNEN

Box 84
340 36 Moheda

Tele. 0472-714 20
Telefax 0472-706 74