

## **NOKKA SPECIAL — GRIPLASTARE FÖR LANTBRUKET**

# **NOKKA SPECIAL-GRIPLASTARE**

— en riktig Allround-maskin —

### **NOKKA SPECIAL-GRIPLASTARE PASSAR ÄVEN TILL DIN TRAKTOR.**

NOKKA SPECIAL-GRIPLASTARE lämpar sig utmärkt till olika slags lastnings-, lossnings-, lyft- och grävningsarbeten.

Bakmonterad på 3-punkt är NOKKA SPECIAL-GRIPLASTARE lätt att montera på olika traktorer. Fastsättningen är stadig och delar belastningen jämt på dragarmarna samt förhindrar lutning i sidoriktning.

Då NOKKA SPECIAL-GRIPLASTARENS egen vikt är liten och tyngdpunkten låg, lämpar den sig bra även till mindre traktorer, i så fall rekommenderas användning av hydrauliska stödben, som är standard-utrustning. Montering till släde eller släpvagn är också möjlig.

Mångsidigt urval av redskap möjliggör användning för olika arbeten: — lastning — lossning — lyftning — grävning.

### **DRIVKRAFT DIREKT FRÅN TRAKTORHYDRAULIKEN.**

NOKKA SPECIAL-GRIPLASTARE får sin drivkraft från traktorhydrauliken.

Ventilerna är kabelstyrda och lätta att placera i traktorhytten. Manövreringen skötes med fem (5) spakar.

Alla cylindrar är dubbelverkande så NOKKA SPECIAL-GRIPLASTARE lämpar sig bra även till lättare grävningsarbeten. Lyftskaffet som förlängs teleskopiskt är standardutrustning: genom att lösa låstappen och dra ut förlängningen ökar räckvidden med 90 cm. (Se tekn. uppgifter.)

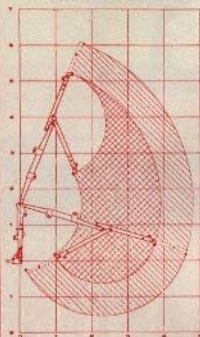
NOKKA SPECIAL-GRIPLASTARE har rätta rörelseriktningar: räckvidden åt alla håll är bra så att arbetet går smidigt utan onödig traktorkörning.

**NOKKA SPECIAL-GRIPLASTARE SYSSELSÄTTER DIN TRAKTOR ÄRET OM!**

**TEKNISKA UPPGIFTER:**

Lyftmoment	2.500 kpm/160 bar
Lyftförmåga/förl. in	500 kg
Lyftförmåga/förl. ut	400 kg
Räckvidd /förl. in	400 kg
Räckvidd /förl. ut	490 cm
Lyfthöjd /förl. in	560 cm
Lyfthöjd /förl. ut	650 cm
Svängmoment/lastare	630 kpm
Svängningsradie/lastare	230°
Svängningsradie/fångklo	300°
Överströmningsventil	160 bar
Vikt, med fångklo	490 kg

**"NOKKA SPECIAL-GRIPLASTARE gör din traktor till en riktigt allround-maskin!"**

**RÖRELSEDIAGRAM****FLYTLÄGE ÄR STANDARD-UTRUSTNING.**

NOKKA SPECIAL-GRIPLASTARENS ventiler är utrustade med flytläge både i horisontal och vertikal riktning så att fångklo kan läsas vid lasten under transporten. Griplastarens rörelser fjädrar efter markens ojämnheter både horisontalt och vertikalt, så att föraren helt och hållet kan koncentrera sig på traktorkörningen.

**REDSKAP:**

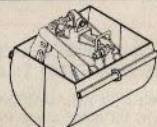
Universalskopa – formskopa – betgrep – silogrep – hydrauliska stödben – grävings-utrustning.



SILOGREP

**NOKKA – ALLROUND GRIP-LASTARE**

Standardredskap

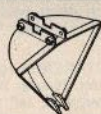
TIMMERGREG  
diameter 0,22 m<sup>2</sup>

UNIVERSALSKOPA

– volym 210 l



GRÄVSKOPA

FORMSKOPA  
– bredd 900/100 mmBETGREG  
– volym 260 l

**NOKKA SPECIAL-GRIPLASTARE SYSSLESÄTTER DIN TRAKTOR ÄRET OM!**

Tillverkare:

**NOKKA-  
KONEET**

Importör:

**AB ÅKLAND**

Försäljning: