

TRIMA SKOG

FARMI-VINSCHEN

TRIMA



grupp 4



Gallring och slutavverkning med jordbrukstraktor och
HUGGARKÖRNINGSMETODEN ger LÖNSAMMARE SKOG

TRIMA AB

HUDIKSVALL
820 67 ENÅNGER · SWEDEN · 0650 / 50350



FARMI V-30



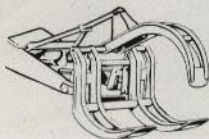
FARMI JL-30



FARMI JL-45



FARMI JL-2/45



FARMI-VINSCHEN

Avverknig med Farmi-Trimametoden gör Dig tillfredställd ur alla synpunkter:

- Hanteringen minskad med 60 %. Krafterna i behåll. Ökad kapacitet.
- Omväxlande arbete betyder minskade yrkesskador.
- Arbetet kan utföras på marginaltider och där alternativt sysselsättning saknas.
- Inget översnöat virke i skogen.
- Stickvägarealen minskad med 80 %
- Inga stam- och rotskador på växande skog.
- Den självverksamme behåller hela leveransvärdet.

Investeringskostnaderna är låga vilket ger goda förtjänstmöjligheter.

FARMI-VINSCHEN finns i 4 storlekar från 3 till 9 tons dragkraft. Samtliga, utom Farmi V-30, snabbkopplas till traktorns 3-punktskoppling och drives via kraftöverföringsaxeln.

Vinscharna är av stabil konstruktion och driftsäker. 3 års garanti på koppling.

De 3-punktskopplade vinscharna har reglerbara stödben som ger stabilitet vid vinschningen.

Utmärkt även för bärgning av fordon i alla sammanhang.

TILLBEHÖR:

- Kraftöverföringsaxel
- Blockhjul
- Brytblock
- Lunningskoppel
- Lunningsaxel
- Hakbanke
- Lunningskädd

Standardutrustning

TYP	V-30	JL-30	JL-45	JL-2/45
Dragkraft	3000 kp	3000 kp	4500 kp	2 x 4500 kp
Anfästning	traktorns bakbrygga	traktorns 3-punktslyft	traktorns 3-punktslyft	traktorns 3-punktslyft
Koppling	Mek. skivkoppl. Ø 300 mm	Mek. skivkoppl. Ø 300 mm	Mek. skivkoppl. Ø 400 mm	Mek. skivkoppling 400 mm
Wire	50 m, Ø 8 mm	50 m, Ø 8 mm	50 m, Ø 10 mm	2 x 50 m, Ø 10 mm
Wirehast.	0,5—1,0 m/s	0,5—1,0 m/s	0,5—1,4 m/s	0,5—1,4 m/s
Transmission	5/8" kedja	5/8" kedja	3/4" dubbelkedja	5/8" dubbelkedja
Blockhjul	—	extr. utrustn.	ingår	ingår
Vikt	67 kg	160 kg	290 kg	350 kg

Farmi-vinscharna är provade vid Statens Maskinprovningar, meddelande 2129 och 2130 samt granskade av Arbetarskyddet.

Virkesgripen

är avsedd att snabbkopplas till ILSBO/TRIMA frontlastare (se specialbroschyr). Griparea 0,4 m². Frontlastaren behöver kompletteras med enkelt fäste för virkesgripen tryckstång. Endast denna åtgärd behöver vidtagas för att erhålla griprörelsen. Virkesgripen användes vid avlägg efter kapning av stammarna till uppläggnig i trave.

HUGGARKÖRNING

Vilken utrustning behövs för stamljuning med Din traktor enligt denna metod:

Vinsch, 3-punktkoplad, utrustad med blockhjul — kraftöverföringsaxel — erforderligt antal lumningskoppel, 10–15 st. av våra wireströpar rekommenderas.



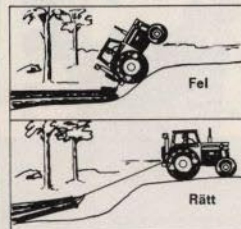
PLANLÄGGNING

Gör en grov kartläggning av trakten, avseende befintliga vägar, lämpliga avlägsningsplatser och utkörningsriktningar.



STROPNING

Wiren drags ut till sista wirekoppet, fästes bakom kviststumparna och hakas på wiren vid återgång till traktorn.



KÖRNING

Vid fastkörning och besvärande motut — Släpp lasset — Kör fram traktorn — vinscha in lasset — kör vidare. Undvik körning i motut.



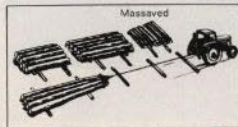
PLANLÄGGNING

Märk ut stickvägarna, exempelvis med plastband på träd infyllt stickvägen. Markera yttergränserna för avläggen.



INVINSCHNING

Sänk vinschen på dess stödben. Stå på säker plats, med god uppsikt över stammar och vinsch. Drag i kopplingslinan.



UPPARBETNING

Lämnas lasset vid företa vältan — Kör traktorn med utdragen wire förbi vältorna — sänk vinschen på stödbenen — kapa timmerstockarna — justera vältan med vinschen — vinscha till nästa vältan — kapa o.s.v. — Lossa koppel — Uppläggning manuellt eller med virkesgrip.

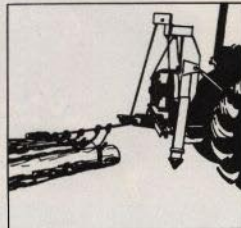
På en skogsbilväg kan uppläggning ske på vägens båda sidor. En myr kan t.ex. med fördel användas för uppläggning. Var noggrann med att använda underlag för stammar. Detta underlättar kapning och sortering. Vid avlägget kan med fördel användas skarvina för reglering av vinschen på avstånd.

Desutom bör traktorn förses med de enklare skydd som traktoragenten rekommenderar för terrängkörning. Övriga tillbehör till vinschen samt virkesgrip kan underlätta arbetet ytterligare. För huggingsarbetet rekommenderas normalt förekommande utrustning.



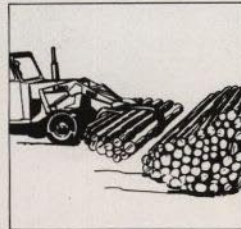
HUGGNING

Träden fälls i körriktningen och kvistas. Lämnas några kviststumpar kvar i toppänden så att lätta lumningskopplarna glider av.



KÖRNING

Lägg wiren i nedre blockhjulet, för att erhålla låg dragpunkt och förhindra stegring. Spärra wiretrumman. Lyft vinschen och stödben.



AVLÄGGSARBETE MED VIRKESGRIP

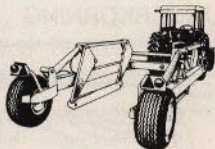
Uppläggnings av virket kan dels ske för hand, dels med vinschens lumningskåld när man backar traktorn. Bästa metoden är att använda virkesgrip eller gaffel till frontastaren.



LASTARE

Fullt sortiment av lastare med verktyg.

Fyra lastartyper:
800—1000—1200—1600



HANTERINGSSYSTEM

Flexibelt transport- och hanteringssystem enligt avställningsprincipen. Bestående av bygelvagn och behållare i olika storlekar.



SNOSLUNGOR

Bakmonterade, vändbara.

PLANERINGSBLAD

Hydraulburet snö-, is- och schaktblad för traktorer.



SKOGSSYSTEM

Farni-vinschar, 3—4,5 ton,
JB-vinschen, 8 ton
samt virkesgrip.



VÄXTSKYDDSPRUTOR

Komplett program, hydraulburna och bogserade från 250 till 2000 lit.



UNIVERSALHARVAR

Från 2,4 till 5 met. bredd.
Utrustad med ribbvält, s-pinnar och sladdplanka.

TRIMA AB HUDIKSVALL

820 67 ENÅNGER · SWEDEN · 0650/50350

Aterförsäljare: